

ピアスのようなイヤリング「びあり」を製作するジュエリー京都
日本の昔ばなし「花さかじいさん」を題材にした新作を 2 月 20 日(金)に発売



ピアスのようなイヤリング「びあり」を製作するジュエリー京都から日本の昔ばなしを題材にした、新作アクセサリーをご紹介します。

古くから人々のあいだで語り継がれてきた、日本の昔ばなし。その世界観を愛らしくも繊細に表現した、桜モチーフが春の装いにもぴったりの新作アクセサリー「花さかじいさん」(びあり・ピアス)を 2026 年 2 月 20 日(金)に発売いたします。ガラスは全て、ヴェネチアンガラスをベースに職人が一粒一粒丁寧に作って焼き上げた、弊社オリジナルの「京ガラス」を使用しております。

こちらの商品には、デザインとともにお話に込められたメッセージに想いを馳せていただけるようにと、「小さなお話カード」が付属しております。

販売開始日：2026 年 2 月 20 日(金) 10 時

販売店：(店舗) 清水坂ガラス館ーびありー／JewelryKyoto onlinestore (<https://jewelry-kyoto.jp/>)

シリーズ一覧ページ：<https://jewelry-kyoto.jp/page/folktales>

■商品詳細



商品名：花さかじいさん

販売価格：びあり 14,300 円（税込）／ピアス 12,100 円（税込）

日本の昔話「花咲かじいさん」をモチーフに、可愛らしい愛犬のシロと、灰から咲いた満開の美しい桜を表現したデザインです。シロを可愛がっていた心優しいおじいさんの想いを、ふんわりとピンク色に光る乳白色のガラスで表現しています。白とピンクのビーズや桜モチーフが連なるチェーンは、おじいさんが撒いたシロの灰から桜が咲く瞬間と、ひらひらと舞う花びらをイメージしています。犬のシロと満開の桜が寄り添う姿は、心をあたためてくれる物語のワンシーンのよう。

■付属する「花さかじいさん」の小さなお話カード

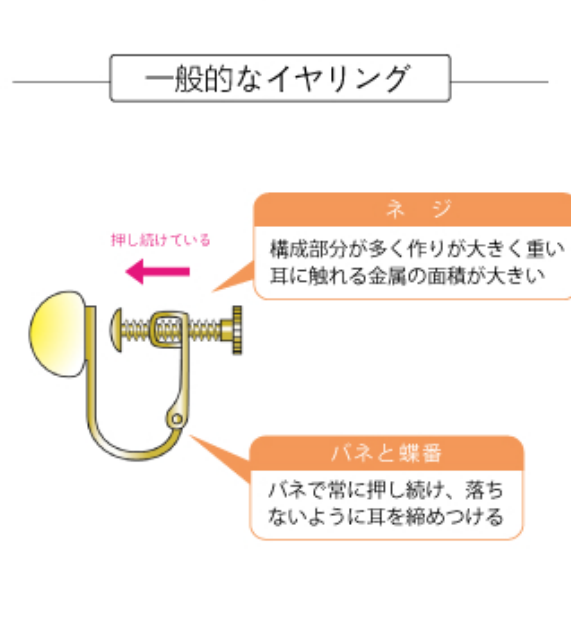


■「ぴあり」について

ぴありとイヤリングとの違い

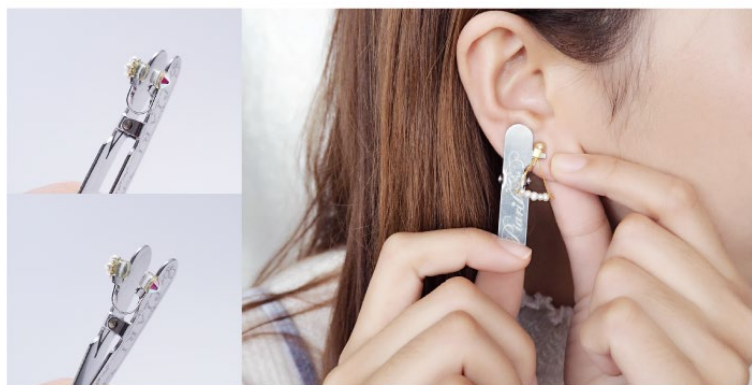


- 高品質ウレタンと細い特殊金属が、心地よい圧力で挟み込み圧迫しないので、長時間着け続けても痛くない・落ちない。



- バネが押し続けるので、耳が圧迫され痛くなる。
- ネジを緩めると落ちやすくなる。

■特許取得のオリジナルイヤリング「ぴあり」



「ぴあり」は一日中着けていても痛くない、引っぱってもはずれない、ピアスの穴が開いていなくても楽しめる、ピアスのようなスマートな新感覚イヤリングです。目立ちにくい 0.5mm の特殊金属が耳を締めつけず快適な着け心地をずっとキープし、加えて高品質ウレタンの優しいフィット感により、痛くない、落ちないイヤリングを実現しました。

アレルギー体質の方にも着用していただけるよ

うに高品質のウレタンを採用しています。金属部分は、金色の場合 24 金厚メッキ、シルバー色の場合アレルギーの起きにくい合金のメッキを施しています。

専用のクリップを使い装着するため、金属の幅が広がることはありません。

【ぴありについて】

https://jewelry-kyoto.jp/page/info_aboutpiari

■会社概要

代表商品「ぴあり」のほか、かんざしやネックレスなど、ヴェネチアンガラスを使った京ガラスのアクセサリーを、社内の工房にてひとつずつ京都の職人が手作りで製作販売。京都清水寺のふもとにある店舗と、オンラインストアを運営中。

商号 : 株式会社ジュエリー京都
代表者 : 代表取締役 八神 セリカ
所在地 : 京都府京都市南区上鳥羽高島町 44
TEL : 075-691-8023
設立 : 平成 17 年
事業内容 : アクセサリーの製造と販売
資本金 : 500 万円
URL : <https://www.piari.kyoto/company.html>

■オンラインショップ情報

商号 : ジュエリー京都オンラインストア (JewelryKyoto onlinestore)
所在地 : 京都府京都市南区上鳥羽高島町 44
TEL : 075-691-8036
FAX : 075-691-8024
URL : <https://jewelry-kyoto.jp/>
営業時間 : 9:30～17:30 (平日)

■店舗情報

商号 : 清水坂ガラス館ーぴありー
所在地 : 京都府京都市東山区五条坂白糸町 569-3
TEL : 070-2286-9493
URL : <https://www.piari.kyoto/>
営業時間 : 9:30～18:30 通常年中無休

※社会情勢により営業日時を変更する場合があります。

■本件に関するお問い合わせ先

企業名 : 株式会社ジュエリー京都
担当者 : 大原 雅美
TEL : 075-691-8036 (営業時間 平日 9 時～18 時)
Email : public@jewelry-kyoto.co.jp