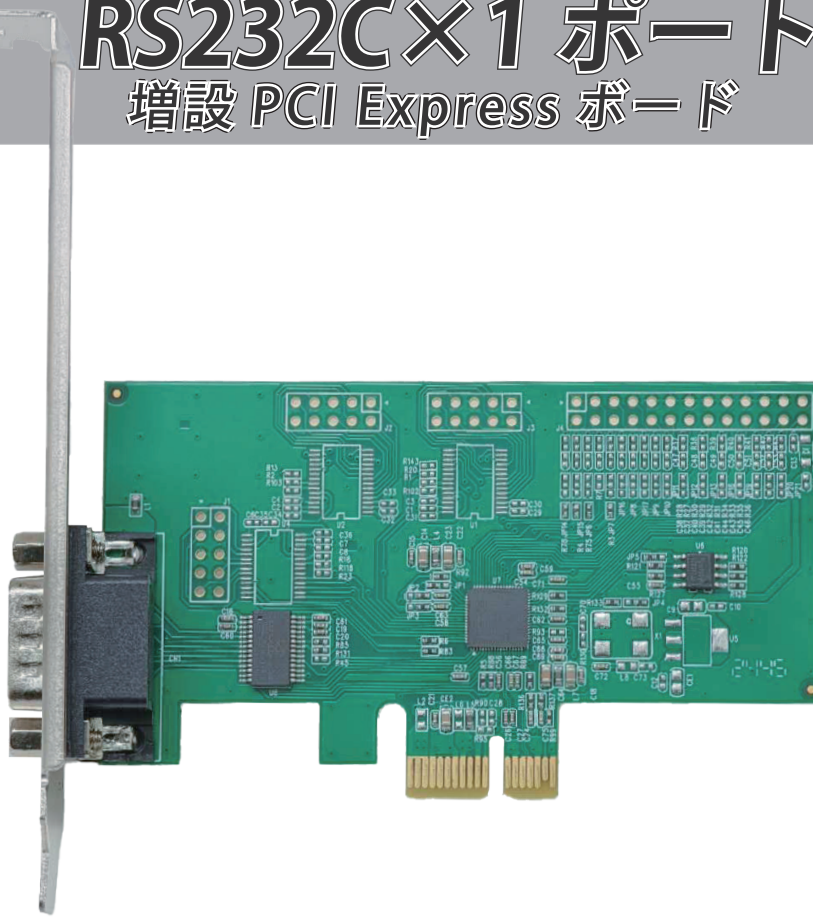


AREA
RED DIVISION

RS232C×1 ポート 増設 PCI Express ボード

E1SL
Ver.3

PCI EXPRESS
PCI Express
x1 形状

ポート数
外部ポート

9ピン × 1ポート

Controller
ASIX
99100A

省スペース型パソコン用

ロープロファイル
ブラケット付替

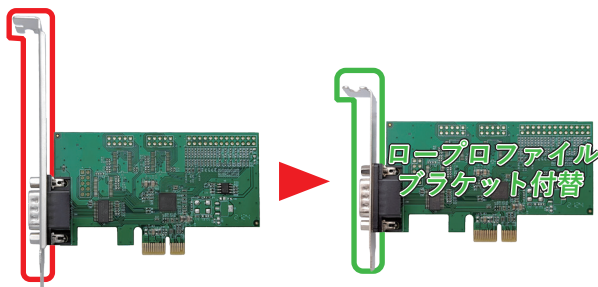
デスクトップパソコンのPCI Expressスロットに接続する事で
RS232C(シリアルCOM)を1ポート増設する事が出来ます。

PCI Express x1~x16スロット接続に対応 ※1

本製品は汎用性が高いx1形状です。
マザーボードのPCI Express x1~x16形状
のいずれかに取付が可能です。


省スペース型(スリム)パソコンに対応 ※2

ロープロファイルブラケットを付属しているので通常
のPCはもちろんの事、スリム型ハーフハイトと呼ば
れるPCでも取付が可能です。


長らく定評があるAX99100コントローラー

ASIX社AX99100Aコントローラーを搭載

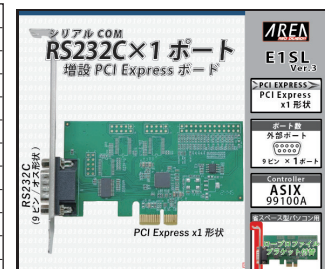

ASPM パワーマネージメント対応
PCI Power Management 1.2 準拠
ポートピンアサイン

1 2 3 4 5

6 7 8 9

1	D	C	D
2	R	x	D
3	T	x	D
4	D	T	R
5	S		G
6	D	S	R
7	R	T	S
8	C	T	S
9	R		I

増設インターフェース	RS232C(シリアルCOM/9ピンオス)
対応通信速度	75 ~ 128000bps
シリアルコントローラー	ASIX99100A (16C550 互換 UART 相当)
ビットデータ	4/5/6/7/8
スタートビット	1
ストップビット	1/1.5/2
パリティ	Even / odd / None / Mark / Space
フロー制御	Xon / Xoff, none, Hardware
スロット形状	PCI Express x1 形状
本体サイズ	約 57×102mm(ポート含まず) (約 42g)
対応OS	Windows10 ~
付属品	・ロープロファイルブラケット



メーカー	JANCODE	商品名	型番
AREA RED	4580722551593	E1SL Ver.3	SD-PE99-1SL3

【パッケージサイズ】 約 140×174×38mm/ 約 140g


Made in China

1593

SD-PE99-1SL3



4 4580722 4551593