

ピアスのようなイヤリング「ぴあり」を製作するジュエリー京都
「銀河と雪」をテーマにデザインした秋の新作を 11 月 28 日（金）に発売！



株式会社ジュエリー京都が製作するアクセサリから、巡りくる冬の情景を閉じ込めた新作「銀河と雪」をご紹介します。

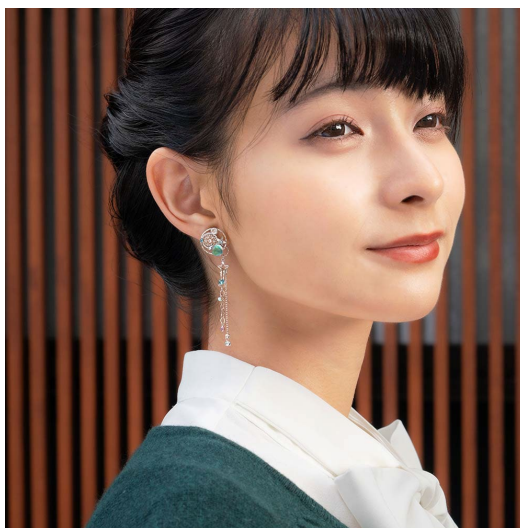
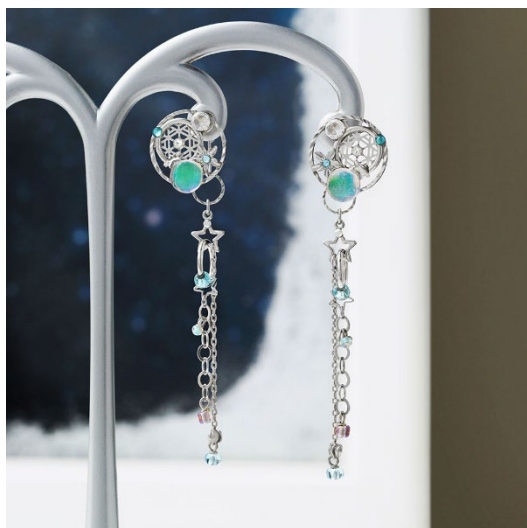
「銀河と雪（ぎんがとゆき）」をテーマに、巡りくる冬の記憶や、冬の夜に降る雨や星の美しさを表現した、2025 年冬の新作が 11 月 28 日（金）に新登場いたします。

冬の星空・雪の記憶・雪に変わる雨、そんな儚くも幻想的な冬の情景をイメージしたガラスとモチーフを組み合わせ、冬の装いに映える冷たく繊細な輝きを放つデザインに仕上げました。

ガラスは全て、ヴェネチアンガラスをベースに職人が一粒一粒丁寧に作って焼き上げた、弊社オリジナルの「京ガラス」を使用しております。

こちらの新作は、ぴあり（イヤリング）のほかに同じデザインでピアスも発売いたします。

■商品詳細



商品名：glacier

販売価格：ぴあり 12,650 円（税込）／ピアス 10,450 円（税込）

キラキラ輝くガラスのような、雪と星が織りなす美しい冬の夜空をイメージしたデザイン。鮮やかに輝くガラスは冬の星の澄んだ輝きを、揺らめくチェーンは舞い落ちる雪と瞬く星をそれぞれイメージしています。星の軌道をイメージしたモチーフに煌めくガラスや雪の結晶を重ね、宇宙の幻想的な雰囲気を表現しました。チェーンが外せる 2WAY 仕様です。



商品名：snow memory

販売価格：ぴあり 9,350 円（税込）／ピアス 7,150 円（税込）

巡りゆく季節の中で雪がもし記憶を持っていたなら、きっとそれは美しいものだろうと思いを馳せてデザインしました。白いシェルは雪の結晶を、ジルコニアは朝日に照らされて輝く雪を、青いガラスは氷った湖をイメージしています。まっさらな雪が木々に積もり朝日に溶けて清らかな湖へ・・・そんな巡りゆく雪の美しい記憶を閉じ込めたような幻想的なデザインに仕上げました。



商品名：tear grace

販売価格：ぴあり 8,800 円（税込）／ピアス 6,600 円（税込）

冬の日の冷たい雨が少しずつ雪に変わっていく様子を、涙に見立てたデザインです。美しい恵みの雨をイメージしたカットビーズとパールが可憐に揺れ、耳元に涙のしずくのような繊細な輝きを添えます。花びらに霜が降りてキラキラと光る様子を表現した、淡く透明感ある輝きを放つガラスが魅力です。

■商品販売概要

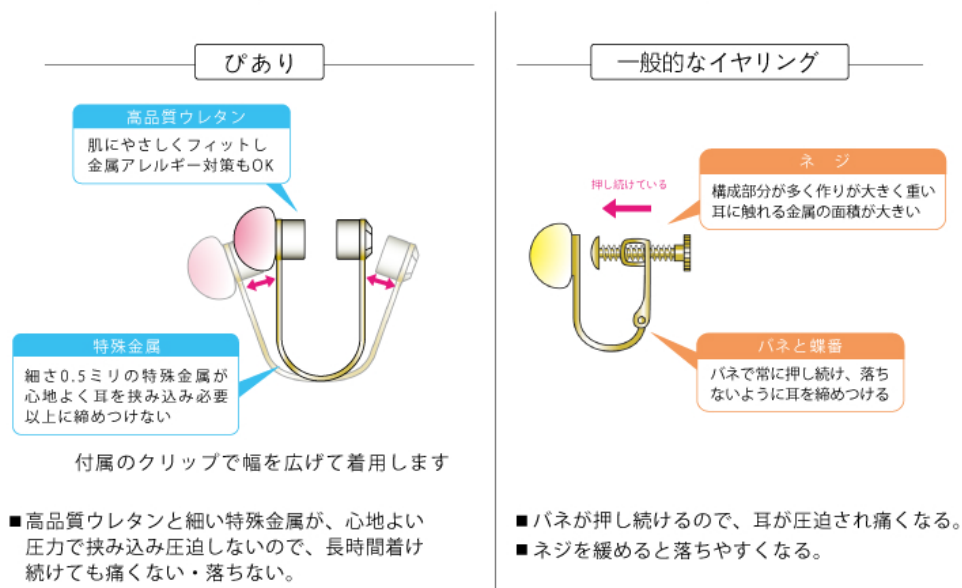
販売開始日：2025 年 11 月 28 日（金）

販売店：（店舗）清水坂ガラス館ーぴありー / ジュエリー京都オンラインストア

商品一覧ページ：https://jewelry-kyoto.jp/page/winter_new

■ぴあり（ピアスのようなイヤリング）の特徴

ぴありとイヤリングとの違い



■特許取得のオリジナルイヤリング「ぴあり」



『ぴあり』は一日中着けていても痛くなく、引っぱってもはずれない、ピアスの穴が開いていなくても楽しめる、ピアスのようなスマートな新感覚イヤリングです。目立ちにくい0.5mmの細い特殊金属が耳を締めつけず快適な着け心地をずっとキープし、加えて高品質ウレタンの優しいフィット感により「痛くない・落ちないイヤリング」を実現しました。

アレルギー体質の方にも着用していただけるよう、耳たぶに触れる部分にはクッションの役割をする、高品質のウレタンを採用しています。金属部分は、金色の場合24金厚メッキ、シルバー色の場合アレルギーの起きにくい合金のメッキを施しています。

【ぴありについて】

https://jewelry-kyoto.jp/page/info_aboutpiari

■会社概要

代表商品「びあり」のほか、かんざしやネックレスなど、ヴェネチアンガラスを使った京ガラスのアクセサリーを、社内の工房にてひとつずつ京都の職人が手作りで製作販売。京都清水寺のふもとにある店舗と、オンラインストアを運営中。

商号 : 株式会社ジュエリー京都
代表者 : 代表取締役 八神 セリカ
所在地 : 京都府京都市南区上鳥羽高畠町 44
TEL : 075-691-8023
設立 : 平成 17 年
事業内容 : アクセサリーの製造と販売
資本金 : 500 万円
URL : <https://www.piari.kyoto/company.html>

■オンラインショップ情報

商号 : ジュエリー京都オンラインストア (JewelryKyoto onlinestore)
所在地 : 京都府京都市南区上鳥羽高畠町 44
TEL : 075-691-8036
FAX : 075-691-8024
URL : <https://jewelry-kyoto.jp/>
営業時間 : 9:30～17:30 (平日)

■店舗情報

商号 : 清水坂ガラス館ーびありー
所在地 : 京都府京都市東山区五条坂白糸町 569-3
TEL : 070-2286-9493
URL : <https://www.piari.kyoto/>
営業時間 : 9:30～18:30 通常年中無休

※社会情勢により営業日時を変更する場合があります。

■本件に関するお問い合わせ先

企業名 : 株式会社ジュエリー京都
担当者 : 大原 雅美
TEL : 075-691-8036 (営業時間 平日 9 時～18 時)
Email : public@jewelry-kyoto.co.jp