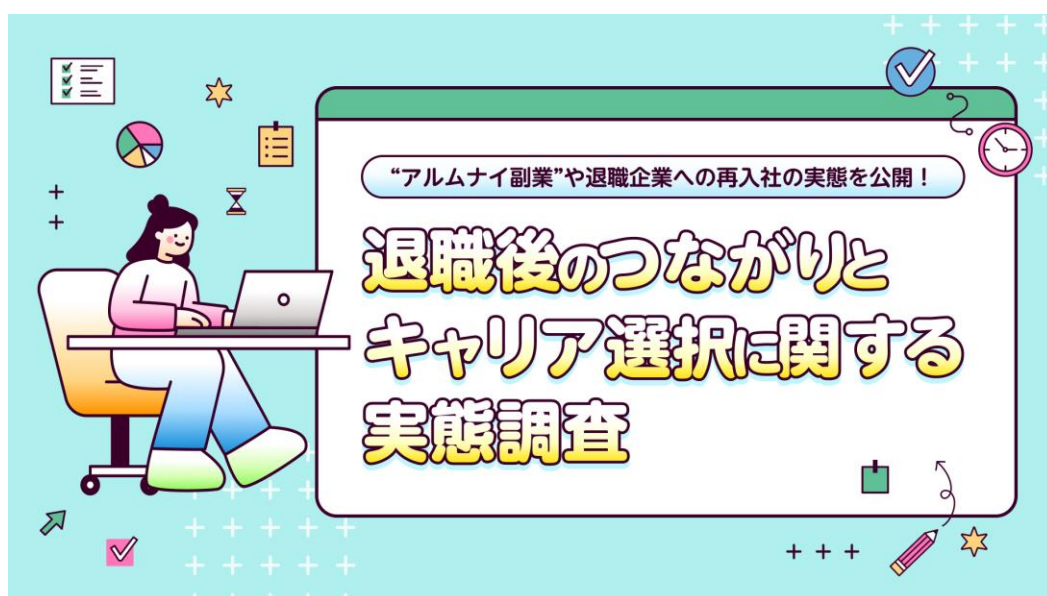




2025 年 5 月 29 日
パーソルイノベーション株式会社

“アルムナイ副業”や退職企業への再入社の実態を公開！ 副業マッチングサービス『lotsful』、退職後のつながりとキャリア選択に関する最新調査 ～退職後も企業とつながる人が多数。アルムナイ制度の整備が“戻りやすさ”のカギに～

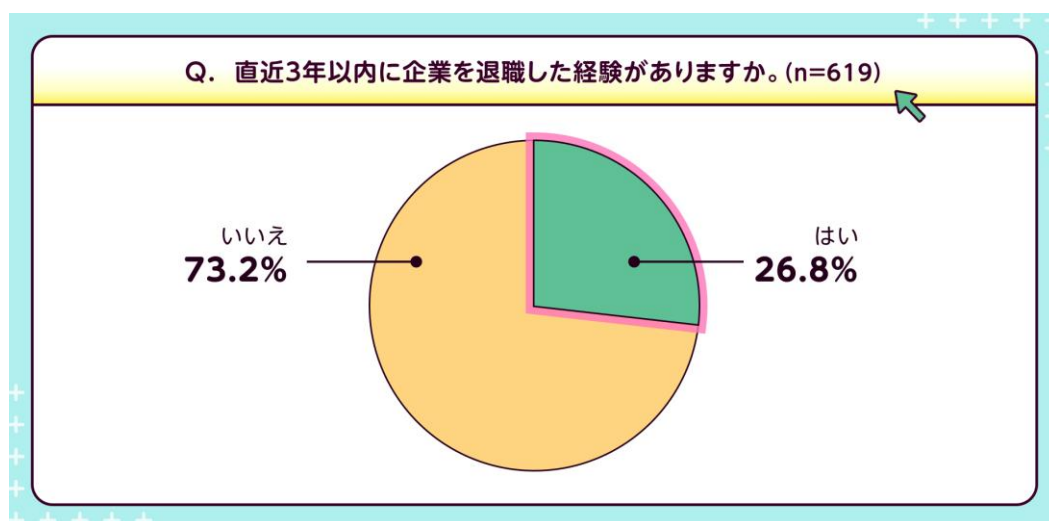
「はたらいて、笑おう。」をビジョンに掲げるパーソルグループのパーソルイノベーション株式会社 lotsful Company（本社：東京都港区、lotsful Company代表：田中 みどり）が運営する副業人材マッチングサービス『lotsful（ロツツフル）』（<https://lotsful.jp/>）は、全国の企業に勤める20～49歳の会社員を対象に、退職した会社とのつながりとキャリア選択に関する調査を実施しましたので、その結果を本日お知らせします。



■調査結果

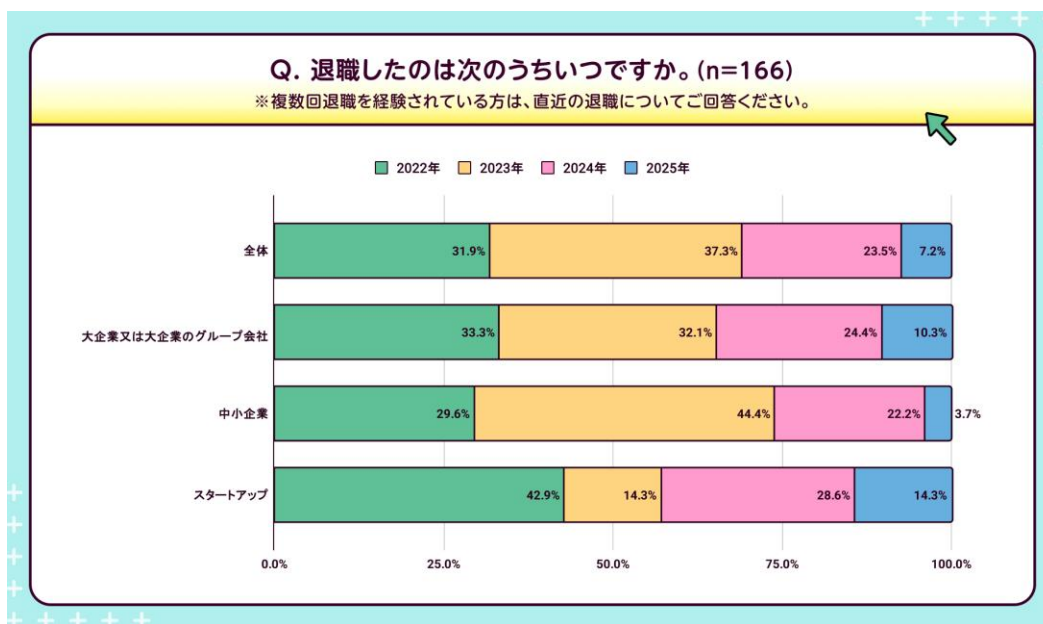
直近3年以内に約4人に1人が退職経験あり。大企業で離職が加速し定着施策の見直しが急務に

直近3年以内に企業を退職した経験があるかを尋ねたところ、あると回答した人は約4人に1人の26.8%となり、直近の退職時期については、2023年が37.3%で最多となりました。企業規模別にみると、大企業からの離職については、2022年の33.3%から右肩下がり減少し、2025年は10.3%となりました。



報道・メディア関連の問い合わせ先

パーソルイノベーション株式会社 広報室 TEL：03-6757-4259 MAIL：pino_pr@persol.co.jp

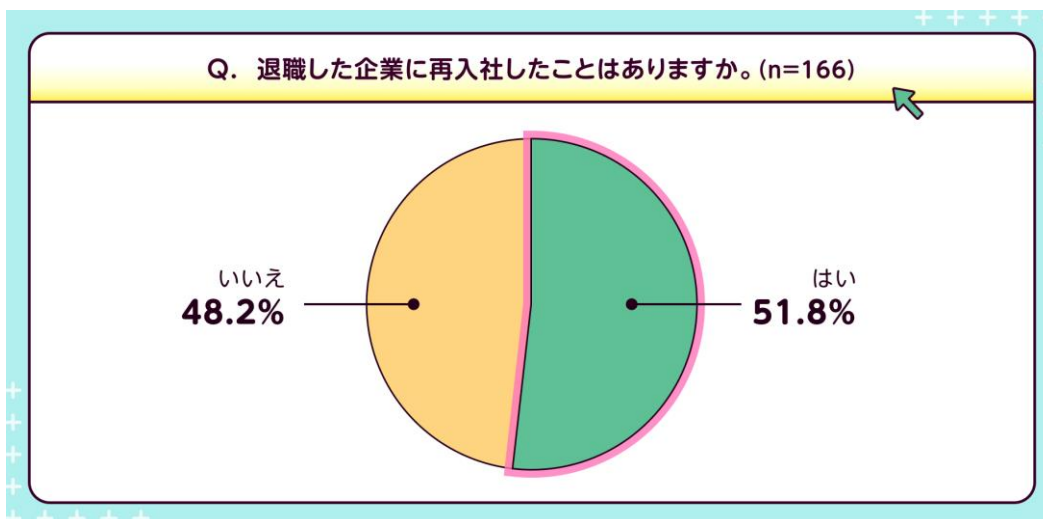


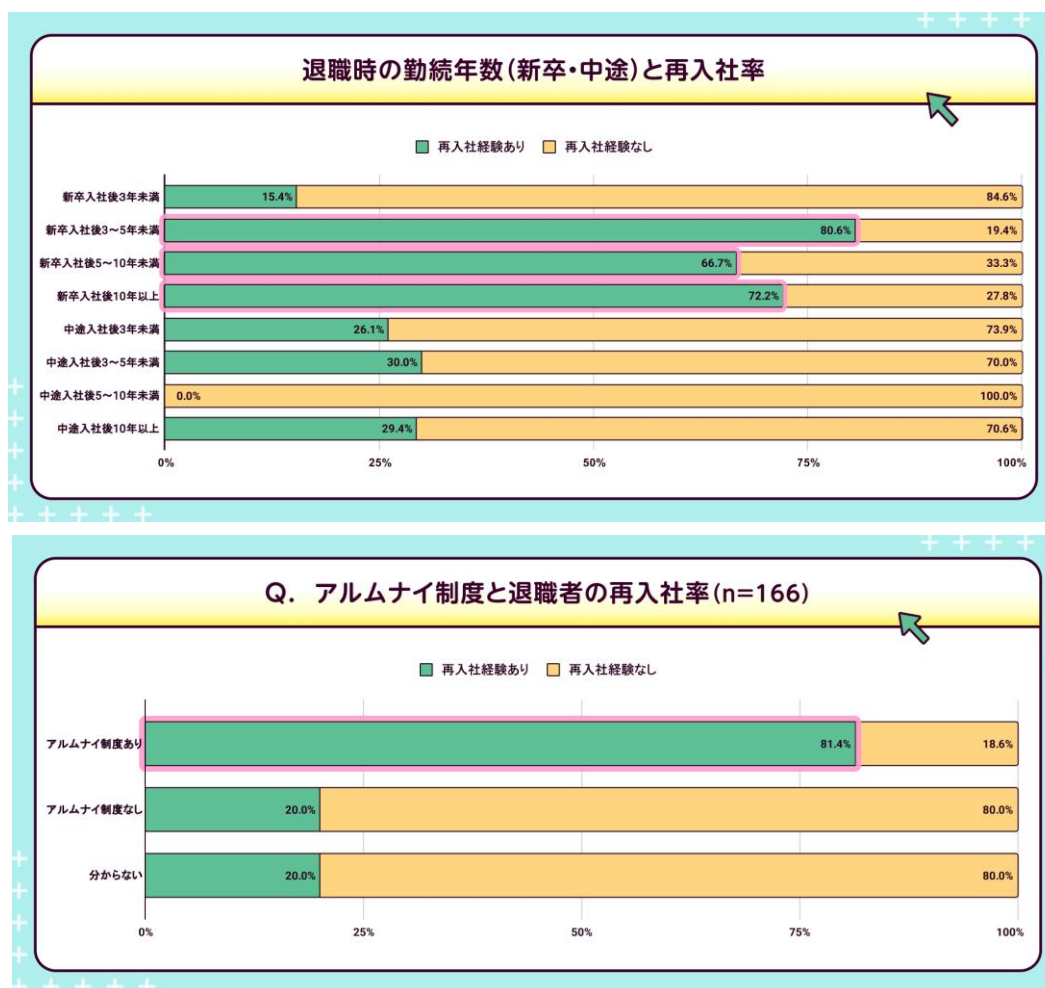
再入社率は5割超。アルムナイ制度※が“戻りやすさ”のカギに

これまでに、退職した企業に再入社したことがあるかを尋ねたところ、あると回答した人は過半数にあたる51.8%となり、退職後も企業との関係が一定数維持されているという実態が明らかになりました。

再入社の傾向を勤続年数別に見ると、新卒入社後3～5年未満で退職した人の再入社率は80.6%に達しました。中途入社者の再入社率30.0%と比べると、新卒入社後3～5年未満で退職した人は、再入社の意向が非常に高いことが分かりました。また、アルムナイ制度のある企業では、退職者のうち81.4%が再入社の経験ありと回答し、全体の再入社率である51.8%を大きく上回りました。このことから、制度の有無が“戻りやすさ”を後押しする要因となっていることがうかがえます。

※本リリース内では、アルムナイ制度について、企業を退職した元社員（アルムナイ）とのつながりを維持し、再入社や業務委託、副業、交流会などを通じて関係性を活かす仕組みと位置付けています。

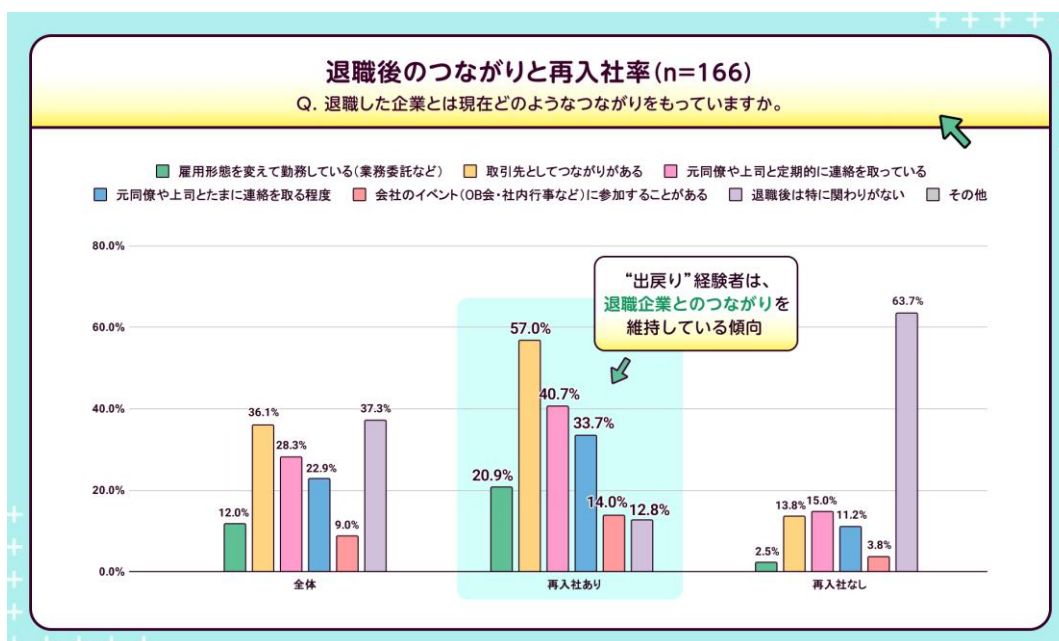




再入社経験者の半数がつながりを維持。取引先としての関係が顕在化

退職した企業とは現在どのようなつながりをもっているかを尋ねたところ、「特に関わりがない」と回答した人は、37.3%を占めた一方で、「取引先としてつながっている」との回答も36.1%となり、ほぼ同水準であることが明らかになりました。

また、退職企業に再入社した経験のある人のうち、57.0%が「取引先として関係がある」と回答しており、退職した後も何らかのかたちで企業との関係を持ち続けている人が多いという実態が浮かび上がっています。

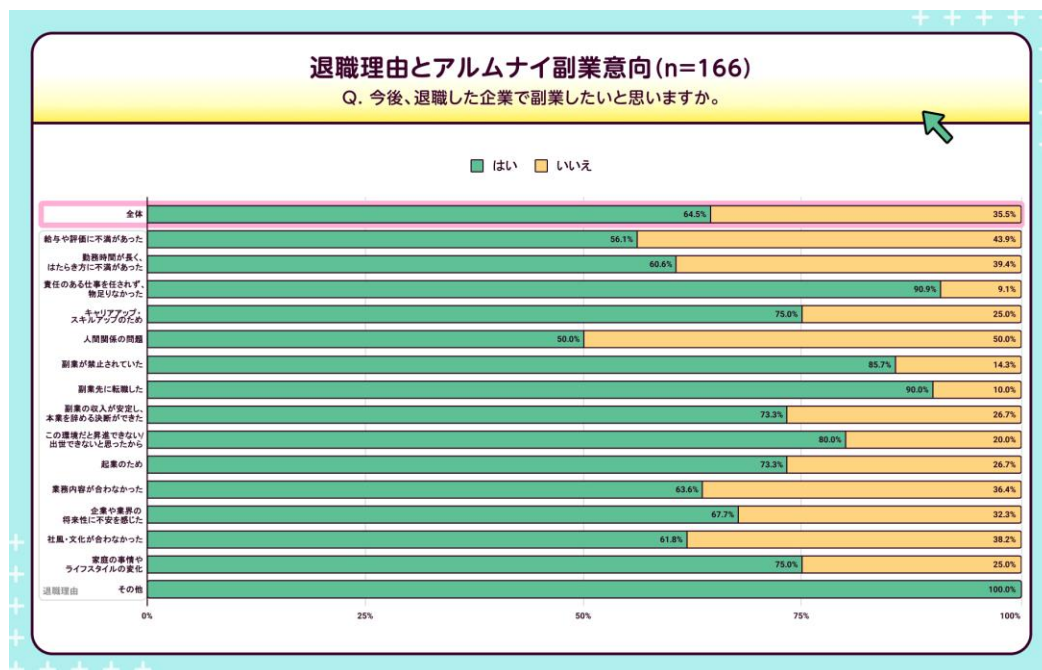


報道・メディア関連の問い合わせ先

パーソルイノベーション株式会社 広報室 TEL : 03-6757-4259 MAIL : pino_pr@persol.co.jp

退職理由が副業での出戻り意向に影響

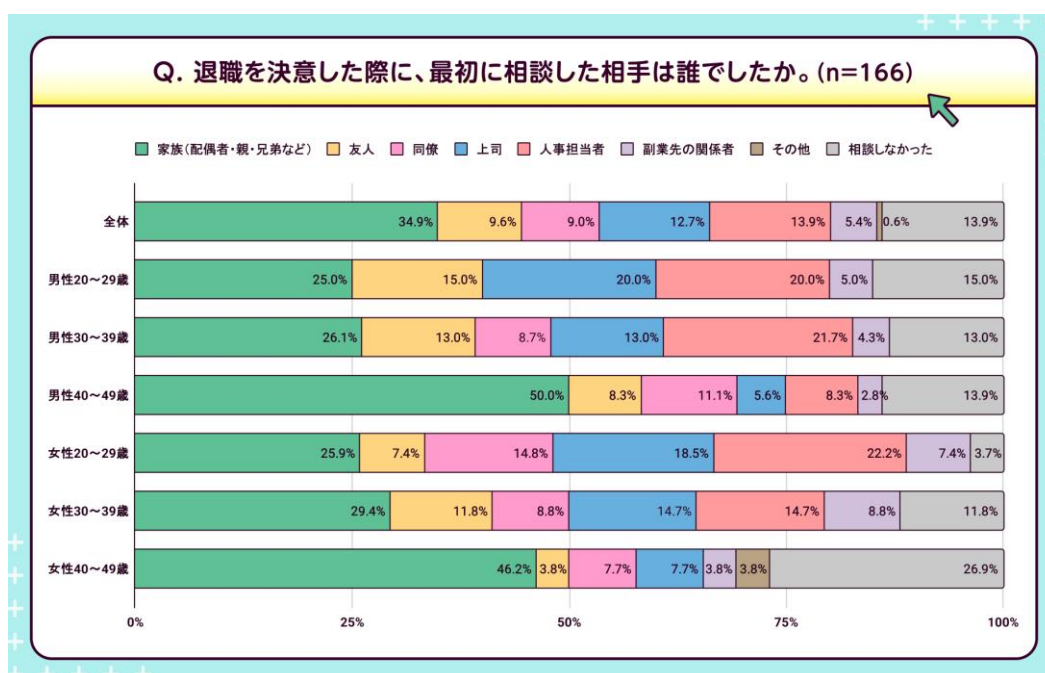
退職企業で副業したいと思うかについて尋ねたところ、退職経験者のうち64.5%が「今後、退職した企業で副業をしてみたい」と回答しました。退職理由と副業意向の関連を見てみると、キャリアアップやライフスタイルの変化、待遇改善などを理由に退職した人は副業で元の企業に出戻りたいという意向が高い傾向がある一方、社風の不一致や人間関係の問題で退職した人は副業意向も低い傾向が見られました。



【参考データ】

退職時の相談相手は「家族」が最多。年代によって大きな違い

退職を決意した際に最初に相談した相手について尋ねたところ、「家族（配偶者・親・兄弟など）」が最多の34.9%となりました。年代別に見ると、年齢が上がるにつれて「家族」と回答する割合が高くなる傾向があり、20代男性では25.0%だったのに対し、40代男性では50.0%と倍近い差が見られました。



報道・メディア関連の問い合わせ先

パーソルイノベーション株式会社 広報室 TEL : 03-6757-4259 MAIL : pino_pr@persol.co.jp

■調査概要

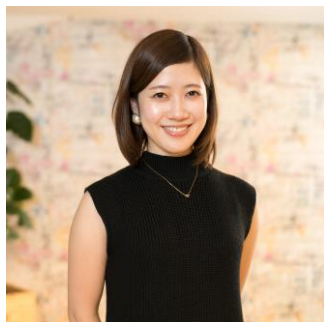
調査手法：インターネット調査（Fastask）

調査対象：全国の企業に勤める会社員 20～49歳の男女

調査期間：2025年4月2日（水）～4月8日（火）

対象人数：660人

■lotsful Company代表 田中 みどり コメント



はたらき方やキャリア選択がますます柔軟になる中で、優秀な人材は新たな挑戦の機会を求めて一度は企業を離れることも増えています。しかし、今回の調査からは、退職＝縁の終わりではなく、副業や再入社、アルムナイといった形でゆるやかにつながり続ける関係性が広がっていることが明らかになりました。

企業にとっては、離職を防ぐことや新規採用に注力するだけでなく、退職後も関係性を維持できる仕組みや風土づくりが今後ますます重要になると考えています。副業を起点とした新しいつながりが当たり前になる未来に向けて、引き続きサービスの拡充に努めてまいります。

■利用企業数は 2,000 社超！

4 万件以上の案件を支援してきた副業人材サービス『lotsful』の特徴※2025 年 4 月時点



<副業人材へのメリット> <https://lotsful.jp/>

『lotsful』は企業側の副業受け入れに関する啓蒙を積極的に行っています。事業開発、営業、マーケティング、人事、広報、経営企画など、**ビジネス職を中心に多様な案件**を取り揃えています。これまでの実績やスキルについて、**専任のタレントプランナーが無料カウンセリングを実施**するため、副業未経験者も安心してチャレンジが可能です。原則リモートでチャレンジできる案件がほとんどのため、週に 1 回・4 時間からなど、**柔軟なはたらき方で副業をスタート**することが可能です。

<副業受け入れ企業側へのメリット> <https://lotsful.jp/brand/lp>

スキルアップや事業貢献を目的にした豊富な経験や実績を持つ人材をターゲットにしているため、社内のリソースでは不足している分野に関して、領域ごとに確立・洗練された**事業運営ノウハウを活用**できます。タレントの業務委託費用のみで、業務切り出しのサポートから、副業スタート時の煩雑な契約周りまでパーソルグループの豊富な人材支援ノウハウを活かしたオンボーディングサポートを実施し、契約関連・労務管理等、**副業人材活用の仕組み構築まで支援**します。（契約形態は業務委託となります。）

■「キャリアサークル by lotsful」の特徴



報道・メディア関連の問い合わせ先

パーソルイノベーション株式会社 広報室 TEL：03-6757-4259 MAIL：pino_pr@persol.co.jp

「キャリアサークル」は、『lotsful』が提供する企業人事担当者向けキャリア支援プラットフォームです。パーソルグループで独自開発した社内向けシステムをベースに、**社内・グループ内の異動や副業に特化した機能**を提供し、公募型異動や企業内副業の求人情報や選考状況の**一括管理、応募、体験の可視化**をシームレスに実現します。3 万件の副業マッチング実績をもつ専門コンサルタントが制度設計や風土醸成、社内求人の要件定義やコンテンツの企画に伴走支援します。

※プレスリリース：<https://lotsful.jp/news/321>

■ パーソルイノベーション株式会社について < <https://persol-innovation.co.jp/> >

パーソルイノベーション株式会社は、パーソルグループの次世代の柱となる事業創造を目的として、2019年4月に事業を開始しました。人材紹介分野では、若年層・未経験を中心としたエッセンシャルワーク領域の人材紹介サービス『ピタテン』、採用管理・マーケティングツールを提供する『HITO-Link（ヒトリンク）』を展開しており、人材育成関連分野では、企業のDX組織構築の支援サービスを提供する『TECH PLAY（テックプレイ）』、リスキリング支援サービス『Reskilling Camp（リスキリング キャンプ）』や、コミック教材を活用した研修サービス『コミックラーニング』、副業マッチングサービス『lotsful（ロツツフル）』などを運営しています。また、新たな事業開発やデジタルトランスフォーメーションを通じて、パーソルグループのイノベーションを加速していくことを目指しています。

■ 『lotsful』サービスご利用に関するお問い合わせは、以下メールアドレスからお願いいたします

support@lotsful.jp