

大好きな家族と、いつもそばにいる人もペットも、心地よさを感じる住まい



※イメージパースにつき、実際と異なる場合がございます

成長した子供やペットたちと 快適に笑顔あふれる暮らしがしたい

今回ご覧いただくのは神戸から少し山手に上がった旗竿地に建つ住まい。旗竿地特有の隣地に囲まれた立地で望まれたのは、開放感のある、明るいリビングで家族とゆったり過ごせる住まいでした。1階にはプライベートスペースを設け、家族が集まるLDKを2階に配置することで、5つのメリットが生まれました。

メリット

- ✓ 周囲の視線を気にせず生活できる
- ✓ 勾配天井が演出する空間の開放感
- ✓ 自然光が優しく照らす明るいLDK
- ✓ LDKと繋がるテラス
- ✓ 神戸港の絶景を愉しむ

ペットと暮らす 高気密高断熱 耐震等級3 健康

神戸市灘区の旗竿地に建つ2階リビングの家。
人もペットも快適に暮らせる工夫が詰まっています。
ぜひワンちゃんも一緒にご見学ください。

完成見学会

3月15日(土)・16日(日)



時間 10:00～17:00 場所 神戸市灘区

ワンちゃんに優しい床を採用!

ぜひ実際にワンちゃんと一緒にご体感ください!

お施主様のご厚意でワンちゃんも一緒に、ご見学いただけます。ペットと暮らすことをお考えの方は、ぜひこの機会にご来場ください。

※ワンちゃん同伴の場合は、リードおよびマナーウェアをご着用ください。

完全
予約制

見学会のご予約受付中!
ご予約はこちらから!

公式webサイト予約フォーム



お施主様のこだわり

ペットと家族が集う 光あふれるLDK

滑りにくい床材やペット専用スペースを備えた2階のLDKは、家族全員が快適に過ごせる場所。南面の大きな窓からは、昼間は神戸港を見渡す絶景が広がり、夜は幻想的な夜景に包まれます。
間接照明の温かな光が空間に優しさを加え、家族とペットが安心してくつろげる特別な空間が広がります。

電気代を抑えても 一年中快適温度に

高気密高断熱住宅と太陽光発電の組み合わせで、年間を通じて快適な温度を実現。室温を一定に保つことで、ヒートショックを防ぎ、家族の健康をサポートします。
自然の力を取り入れる「パッシブデザイン」を採用し、光熱費を抑えながら心地よい暮らしを実現します。

家族が健康で 幸せな日々を守る

SNSで話題のグラフテクトのキッチンやアイカ工業のスマートサニタリー(洗面)を採用。広々とした水廻り空間と南向きテラスからの自然光で、家族が笑顔で集まる暮らしを叶えます。
さらに、バルコニーでのBBQや、それぞれの個性に合わせたプライベート空間が家族の時間を豊かにします。



株式会社
あんじゅホーム



0120-807-418

〒657-0841 神戸市灘区灘南通3丁目4-20
<https://www.sumai-jp.com>



LINE

@zyj3981q



Instagram

@anjuhome



人もワンちゃんも年中快適 愛犬と共に、幸せを積み重ねる家

Data: 木造2階建て

家族構成: ご夫婦、お子様2名
フレンチブルドッグ、トカゲ
スキニーギニアピッグ

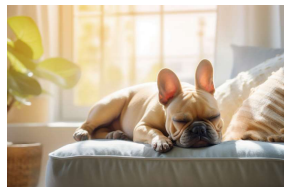
土地面積: 269.40㎡ (約81.49坪)

延床面積: 106.64㎡ (約32.25坪)

2階の
間取りを
大公開!!

#01 ペットスペース

緩やかに区切られたペットスペースでペット用品もスッキリと収納。つかず離れずの心地よい距離感をキープでき、ペットのストレスも軽減。



#02 自然光で明るい階段スペース

暗くなりがちな階段スペースには室内窓を採用して、自然光が届くように設計。

#03 多機能に活躍するテラス

南面に設けたテラスでは、BBQやたこ焼きなど家族で愉しめる。キッチンとの距離感も近く、準備や片付けも楽々。

#04

ショールームで一目惚れ 間接照明と勾配天井の演出

間接照明が生む柔らかな光の陰影と、勾配天井が演出する開放感。窓越しに広がる神戸港の絶景は昼夜表情を変え、毎日の暮らしを特別な時間に演出。

#05

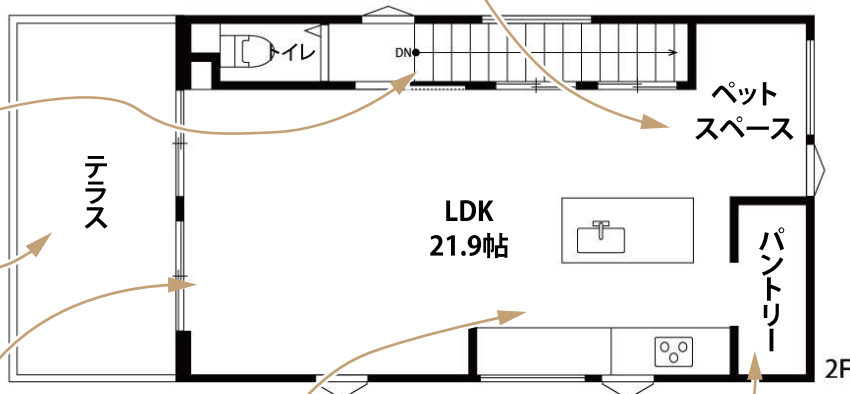
家具のようなグラフィテクトキッチン

高級キッチンメーカー「キッチンハウス」のセカンドラインとして誕生したキッチンブランド。高級感のあるキッチンが上質な暮らしを演出。広々としたキッチンは、家族や友人とコミュニケーションが取りやすく、家族の笑顔が広がります。

#06

来客時にスッキリと

キッチン横に設けたパントリーに冷蔵庫を入れることで、生活感を感じにくいスッキリとした空間に。あえてキッチンとの間に通路を設けることで動線を確保しました。



見学会のご予約は
こちらから

公式webサイト
予約フォーム



※画像は弊社施工事例につき、実際と異なります

住宅コンシェルジュからのメッセージ

“成長したお子様やペットたちと、快適に笑顔あふれる暮らしがしたい”

という想いで、あんじゅホームとの家づくりをスタートしました。分譲マンションにお住まいでしたのでマンションの売却から携わらせていただき、土地探し、建物の設計・施工、外構の提案・施工をあんじゅホームにお任せいただきました。住宅に関わるトータルサポートをさせていただきますので、住み替え・建て替え・リフォームなどぜひお気軽にご相談ください。



住宅コンシェルジュ
田上 共浩

完成現場見学会は完全予約制! ご予約はお早めに!