



stumble upon to the art

at walls tokyo art gallery

展示開催のお知らせ

Walls Tokyo Art Collection

「知覚のてがかり」 抽象絵画展

2023.1.26 thu - 2.11 sat

wed - sat 12:00 - 19:00 closed sun - tue

この度 Walls Tokyo では、「知覚のてがかり」と題した抽象絵画展を開催いたします。

モヤモヤとした雲のような色の重なり。引っ掻いたような痕のある黒い画面。飛び散った絵の具。規則正しくならんだカラーブロック。これらは何を表しているのだろうか。描かれたものが風景や人物、静物のような見知ったものであれば、「これは何ですか?」という問いにおそらく誰もが納得できる答えが返ってくるだろう。それはつまり、描かれている対象を共有できるということだ。

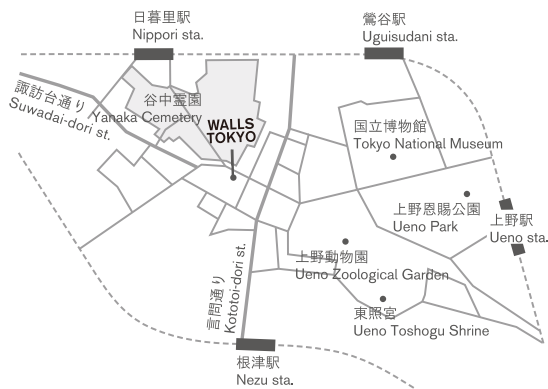
科学の進歩にともない、曖昧さは排除されるべきものとなる。説明可能で皆が納得できる、合理性こそが絶対的なよりどころであると信じて疑わない、そんな世界を私たちは生きている。

空気感、雰囲気、第六感—近代から現代にかけてヒトがそれらを不確定要素として公の場から遠ざけてきたのは、それらは真に共有できない(と考えられている)からなのではないだろうか。

もしもそうであるならば、この知覚こそ個々の人間に与えられた不可侵の自由であると考えられはしないだろうか。そして今、抽象画を目の前にして私たちは、知覚を巡る密やかな冒険の世界に足を踏み入れるのだ。

展示予定作品 / 桑原盛行、田島征三、平丸陽子、藤元明、村上友晴、ソル・ルウィット、和田文都 ほか

*展示作品は予告なく変更されることがあります。



a

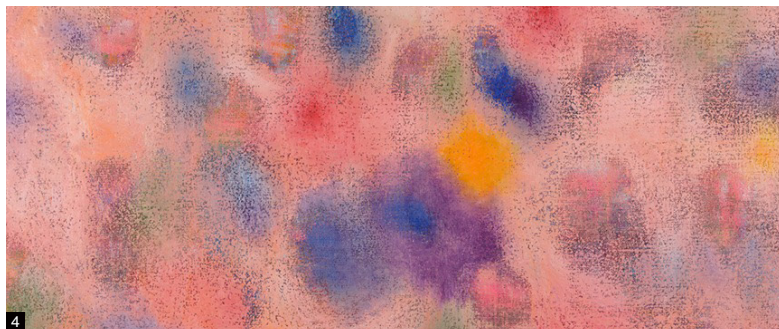
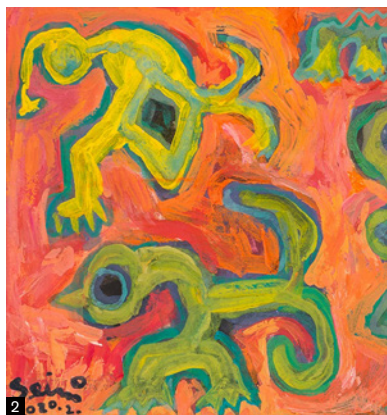
WALLS TOKYO
6-2-41 Yanaka, Taito-ku,
Tokyo, Japan 110-0001

w

walls-tokyo.com

m

i@walls-tokyo.com



1. 藤元明 / Landslide #11_green (部分)
2. 田島征三 / それぞれ自分勝手に生きている (部分)
3. 村上友晴 / 作品
4. 平丸陽子 / 満ちる (部分)

WALLS TOKYO

TEL 03-6455-3559

E-mail i@walls-tokyo.com

WEB walls-tokyo.com

〒110-0001

東京都台東区谷中 6-2-41

6-2-41 Yanaka, Taito-ku,

Tokyo, Japan 110-0001

JR 山手線、各線 / 日暮里駅から徒歩7分
東京メトロ千代田線 / 根津駅から徒歩10分
JR 山手線、各線 / 上野駅から徒歩15分

7 min. walk from Nippori sta. / JR Yamanote Line and Others
10 min. walk from Nezu sta. / Chiyoda Line
15 min. walk from Ueno sta. / JR Yamanote Line and Others