

わが子の発達障がいを機に団体設立

京都市西京区の放課後等デイサービス「HEARTY」を
“投資型クラウドファンディング”で応援しませんか？

放課後等デイサービス

HEARTY

活動応援プロジェクト

出資者募集

出資募集期間 | 2020.11.11-2021.3.31

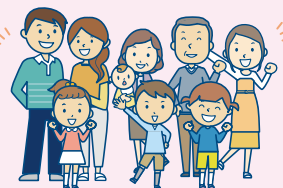
「HEARTY」は、京都市西京区で2020年6月に開所した
新しい放課後等デイサービス事業所です。
インターネットを介して、放課後等デイサービス事業を
1口2万円で応援ができます。

- ファンドで集められた資金は、「HEARTY」のより手厚い支援のための人材確保や、事業所を紹介する
広告宣伝費用、参加プログラムの企画制作等に使用させていただきます。
- 出資者は事業所の経営状況をマイページで確認でき、その売上に応じて毎年分配金が受け取れます。
- 投資家特典として「HEARTY」の企画する様々な投資家限定イベントに参加する事ができます。

寄付ではない **社会的投資** の応援の仕組み

個別療育や集団療育、学習支援のほか希望する
習い事が受けられるプログラムを提供するなど、
HEARTY の特徴を活かした放課後等デイサー
ビスの事業運営を行います。

みなさまからの出資金を活用し、療育で使用する
備品の購入や事業の運営、療育に関する情報発信
やイベントを開催します。発達障がいへの認知向
上を図ることで、障がいにとらわれず子どもも家
族も安心して過ごせる社会づくりを目指します。



子どもも家族も
安心して過ごせる社会

場づくりや発信等による
社会の発達障がいへの認知向上



投資家

個人・法人

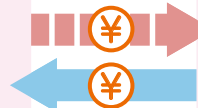


取扱者

第二種金融商品
取引業者

TS PLUS SOCIAL
Investment

匿名組合出資金



営業者

放課後等デイサービス
HEARTY
(一般社団法人ジャパンインクルーシブアカデミー)
放課後等デイサービス
HEARTY

放課後等デイサービス「HEARTY」活動応援プロジェクト

発達障がい児の認知向上
子ども家族も安心して過ごせる社会を目指す

プロジェクト概要/出資者募集情報

今回のプロジェクトを進める北川さんは、ご自身のお子さんが発達障がいを持っていることをきっかけに団体を設立し、2020年6月1日、放課後等デイサービス「HEARTY (ハーティー)」京都桂坂教室をオープンしました。

発達障がいの子を持つ親心を盛り込んだ個別療育や学習支援のほか、希望に応じて習い事を受けられることが最大の特徴です。将来的な自立や就労を見据え、子どもの個性を最大限に伸ばし自己肯定感をアップさせ自信へ繋げる療育に取り組んでいます。

HEARTYが子どもも家族も安心して集える居場所であり続けるために、本プロジェクトでは療育等で使用する備品費用や運営費用の一部を募集します。



個別療育や習い事の提供、インクルーシブ教育など特徴あるプログラムを提供



華やかで明るい内装やインテリアなど、ほどよく五感を刺激する仕掛けも随所に

営 業 者	一般社団法人ジャパンインクルーシブアカデミー
出 資 金 募 集	5,000,000 円 (250 口)
最 大 総 額	申込上限口数 50 口
1 口 金 額	20,000 円
資 金 使 途	施設内で使用する備品購入費用、運営費用の一部
会 計 期 間	2021年4月1日以降で1日の利用者数が上限の10人に達した日の翌月1日から5年間
目 標 償 還 率	108.14%
投 資 家 特 典	利用者・学生・経営者など様々な人に向けた出資者限定イベントへのご招待

事業者の想い



自分が実際に「育児・障がい」というものに向き合ってから初めて、子どもを安心して育てたい、ただそれだけのことが難しい現実に気づきました。HEARTYは、さらに子ども達が「いそいそと」の未来を描ける場所に、子どもも家族も安心して過ごせる社会づくりを目指します。わたしたちと共に歩んでいただける「仲間」として、応援をどうぞよろしくお願いいたします！

一般社団法人ジャパンインクルーシブアカデミー
代表理事 北川美紀さん

オンライン事業説明会を開催します！

事業を進める北川さんご本人が、これまでの経緯や現在、今後の更なる利用児拡大に向けた計画など、事業の詳細について語ります。また、出資(投資)手続き方法などについてもご案内します。

日 時 2020年12月20日(日) 10:00-11:30 (9:30 受付開始)
2021年1月10日(日) 10:00-11:30 (9:30 受付開始)
2021年1月24日(日) 10:00-11:30 (9:30 受付開始)

参加費 無 料 \ 施設内を巡るオンラインルームツアーもあります! //

参加申込方法

事業説明会に参加ご希望の方は、下記お申込み先URL、QRコードからお申込みフォームへお進みいただき、必要事項をご入力の上お申し込みください。または、メールにて、参加日、お名前、ご所属、ご住所、お電話番号、参加人数(本人を含む)を明記の上、customer@en-try.jpへお申し込みください。

お申込み先

<https://www.psinvestment.co.jp/exp-hearty-2020/>

主催：一般社団法人ジャパンインクルーシブアカデミー / プラスソーシャルインベストメント株式会社

プロジェクトお申込み方法

プロジェクトの詳細は、インターネットでご覧いただけます。

<https://www.en-try.jp/funds/79>

放課後等デイサービス エントライ

検索



「エントライ」は金融の仕組みを通じて、一つひとつのプロジェクトアセットへの「投資」で地域を応援できるプラットフォームサイトです。



お問い合わせ



PLUS SOCIAL
Investment

プラスソーシャルインベストメント株式会社
〒602-0862 京都府京都市上京区河原町通九条太町上出水町284番地
☎ 075-257-7814 ✉ customer@en-try.jp

当社は、「集団投資スキーム(ファンド)」を、投資の社会性をより強調するため「プロジェクトアセット」と呼んでいます。本プロジェクトアセットには、出資金の元本が割れる等のリスクや、契約期間中の解約・譲渡はできない等の留意点がありますので、匿名組合契約説明書(契約締結前交付書面)をよくお読みの上、お申し込みください。本プロジェクトアセットの募集の取扱いは、プラスソーシャルインベストメント株式会社(PSI社)(第二種金融商品取引業者:近畿財務局長(金商)第396号、加入協会:一般社団法人第二種金融商品取引業協会)に委託されているため、申込手続はPSI社が運営するWEBサイト「エントライ」にて行って頂く必要があります。

事業性と収益性のPOINT!

！事業計画の実現施策① ～安定した収益を目指して～

発達障害児童はライフスキル、ソーシャルスキルを身に付けるため複数の施設に通うことが現状多いですが、当該施設においては、マンツーマン指導を中心にスキルを伸ばすプログラムを提供しています。

近隣に養護学校があり、その学校へのアナウンス、広告活動により安定した利用人数の確保を目指します。また周辺に同様の施設がなく、総量規制により周辺の新規参入は防げるので安定した収益獲得が見込めます。

！事業計画の実現施策② ～更なるスタッフの質の向上を目指して～

上記の特色を出した事業運営により集客が確保できれば、スタッフ(従業員)募集活動も有利になり、スタッフ確保の課題も解消できます。また運営法人の役員に経験豊富な有資格者を任命し、現場対応についても常時アドバイスとフォローを求めることで、スタッフの質の向上、退職の防止を図ります。上記のスタッフ教育と経験と実績のあるスタッフの確保により、施設内トラブルを未然に防ぐ体制を整えます。

！分配シミュレーションについて

HEARTYの1日の利用者の定員は10人ですが、現状の1日平均利用者数は約5名です。そのため、会計期間の開始日は「2021年4月1日以降で1日の利用者数が上限の10人に達した日の翌月1日から5年間」としています。事業計画売上金額121,625,000円は、会計期間中の平均利用者数が9.01人で達成され、損益分岐売上金額94,500,000円は平均利用者数が7人で達成されます。事業計画売上金額達成時に1口あたり21,627円(源泉前)の分配金が支払われ償還率は108.14%となります。

～ファンド会計期間中にできること～

「HEARTY」の運営状況を投資家限定ブログで毎月チェックする事ができます。会計期間開始日より1年後に決算を行い、売上に応じて5年間毎年分配金をお支払いします。

また、投資家特典としてHEARTYが企画する投資家限定イベントを開催し、投資家同士が交流できる機会を提供します。

ファンドについてのオンライン個別相談会(予約制)を随時開催しています！

ご希望の方は、お申込み先URL、QRコードからお申し込みください。または、メールにて、ご希望日時、お名前、ご所属、お電話番号、ご相談概要を明記の上、customer@en-try.jpへお申し込みください。
<https://www.psinvestment.co.jp/hearty-consultation/>



こんな方におすすめ！

- ・福祉の事業を投資で応援したい方
- ・福祉の事業の立ち上げを検討している経営者の方
- ・地元の事業者を投資で応援したい方
- ・社会的投資に興味のある方
- ・福祉の業界で活躍したい学生の方
- ・子どもの成長に関わる事業を応援したい方 など

寄付ではない投資型クラウドファンディングで応援！
「放課後等デイサービス『HEARTY』活動応援プロジェクト」事業説明会は
12/20、1/10、1/24（日）

プラスソーシャルインベストメント株式会社（代表取締役社長 野池雅人、京都市上京区）は、一般社団法人ジャパンインクルーシブアカデミー（代表理事 北川美紀、京都市西京区）を営業者とするプロジェクトアセット（社会的投資ファンド）「放課後等デイサービス『HEARTY』活動応援プロジェクト」を組成し、11月11日に取扱者として総額500万円（1口金額2万円）の募集を開始しました。本プロジェクトの募集開始により取扱者は、これまでの私募の取扱いの募集総額が103,730,000円となり、1億円を超える実績を持ちます。本プロジェクトアセットの資金は、療育等で使用する備品費用や運営費用の一部に使用します。

本プロジェクトを全国に発信するため、クラウドファンディングサイト「en.try（エントライ）」上で出資者を募集しています（<https://www.en-try.jp/funds/79>）。

また、京都市にお住まいの方々をはじめ多くの方に知っていただくため、出資説明を含む事業説明会を2020年12月20日、2021年1月10日、1月24日の日曜日に開催いたします。



わが子の発達障がいを機に団体設立
 京都市西京区の放課後等デイサービス「HEARTY」を
 “投資型クラウドファンディング”で応援しませんか？

放 課 後 等 デ イ サ ー ビ ス

HEARTY

活動応援プロジェクト

オンライン
事業・出資説明会

2020/12/20 SUN
2021/1/10, 24 SUN
10:00-11:30 a.m.

プロジェクトを進める北川さんが
“京都で輝く人物”として出演！
 KBS京都テレビ「谷口流々」
 12/26(土) 朝9:30～

出 資 者 募 集

出資募集期間 | 2020.11.11-2021.3.31

「HEARTY」は、京都市西京区で2020年6月に開所した
 新しい放課後等デイサービス事業所です。
 インターネットを介して、放課後等デイサービス事業を
 1口2万円で応援ができます。

- ファンドで集められた資金は、「HEARTY」のより手厚い支援のための人材確保や、事業所を紹介する
 広告宣伝費用、参加プログラムの企画制作等に使用させていただきます。
- 出資者は事業所の経営状況をマイページで確認でき、その売上に応じて毎年分配金が受け取れます。
- 投資家特典として「HEARTY」の企画する様々な投資家限定イベントに参加する事ができます。

【オンライン事業説明会のご案内】

事業を進める北川さんご本人が、これまでの経緯や現在、今後の更なる利用児拡大に向けた計画など事業の詳細について語ります。また出資(投資)手続き方法などについてもご案内します。施設内を巡るオンラインルームツアーもあります。

- 【日 時】 2020年12月20日(日) 10:00-11:30 (9:30 受付開始)
 2020年1月10日(日) 10:00-11:30 (9:30 受付開始)
 2020年1月24日(日) 10:00-11:30 (9:30 受付開始)
- 【会 場】 オンライン会議システム Zoom を使った開催
- 【参加費】 無料

【プログラム内容】

- (1) 趣旨説明・zoom 説明会ルールなど
- (2) 北川代表理事の自己紹介、放課後等デイサービス「HEARTY」概要、立ち上げに至った経緯、療育について
- (3) 募集中のプロジェクト概要、今後の事業展開について
- (4) HEARTY ルームツアー
- (5) ファンド募集概要、購入の方法について
- (6) 全体での質疑応答
- (7) アンケート記入

【参加申込方法】下記 URL から「事業説明会参加お申込みフォーム」へお進みいただき、必要事項をご入力の上お申し込みください。その他、メールにて受け付けています。参加される回、お名前、ご所属、ご住所、お電話番号、参加人数(本人を含む)を明記の上、下記のメールアドレスへお申し込みください。

【事務局連絡先】プラスソーシャルインベストメント株式会社

事業説明会参加お申込みフォーム <https://www.psinvestment.co.jp/exp-hearty-2020/>

メール customer@en-try.jp TEL: 075 -257-7814



【放課後等デイサービス「HEARTY」活動応援プロジェクトの概要】

**放課後デイ立ち上げのきっかけは娘のため！
娘を通わせたいと思える放課後デイ立ち上げに踏み切った母の決意**

社会から見放されたような、切り捨てられたような感覚に

わが子が2歳の時、保育園の先生から発達検査の受診を提案されました。
しかし、検査を申し込むと「約2年お待ち頂くことになります。」との言葉。
長い待ち時間の間にまわった施設見学では、視覚的な配慮のためなのか
ほとんどの施設に色がなく、ただ同じことを聞かれ、心が折れる日々が続きました。
やっと受けられた検査で発達障がい疑いの告げられ、動揺する中、
「治療法もないので一生付き合うしかない。」と医師から淡々と告げられました。



「まずお母さんが元気に、ハッピーになれば、子どもも家族もハッピーになれる！」

2020年6月、見た目も華やかで明るい放課後等デイサービス「HEARTY」を立ち上げました。
一風変わった内装と同様に、支援も、企画も、常識や固定観念にとらわれない、
子どもと家族が明るい未来を描けるプログラムを提供しています。



目指す未来⁺

より多くの人たちにHEARTYの取り組みを知っていただきながら、
さらなる手厚い支援を提供するための環境整備を進めます。
そして、発達障がいへの認知向上、子どもも家族も安心して過ごせる社会づくりを目指します。

今回のプロジェクトを進める北川さんは、ご自身のお子さんが発達障がいを抱えていることをきっかけに障がい福祉に対する社会全体の認識が不十分であることを痛感し団体を設立、2020年6月1日、放課後等デイサービス「HEARTY（ハーティー）」京都桂坂教室をオープンしました。

発達障がいの当事者を持つ親心を盛り込んだ個別療育や学習支援のほか、希望に応じて習い事を受けられることが最大の特徴です。将来的な自立や就労を見据え、子どもの個性を最大限に伸ばし自己肯定感をアップさせ自信へ繋げる療育に取り組んでいます。また、福祉に対するイメージを変えるため内装やインテリアにもこだわり、明るく温かい雰囲気を作り出すことで通っている子どもたちやご家族の方を明るくならせるような仕掛けを展開しています。

HEARTY が子どもも家族も安心して集える居場所であり続けるために、本プロジェクトでは療育等で使用する備品費用や運営費用の一部を募集します。そして、発達障がいに対する認知向上と、障がいにとらわれず子どもも家族も安心して過ごせる社会を目指します。

PRESS RELEASE



写真左から：HEARTY 外観 / HEARTY 内観 / KBS 京都テレビ「谷口流々」取材の様子

【出資者募集情報】

本匿名組合契約名称	放課後等デイサービス「HEARTY」活動応援プロジェクト
営業者	一般社団法人ジャパンインクルーシブアカデミー
取扱者	プラスソーシャルインベストメント株式会社 (第二種金融商品取引業者 近畿財務局長(金商)第 396 号)
出資金募集最大総額	5,000,000 円
出資金募集最低総額	-
出資金申込単位	20,000 円/1 口 (内訳 出資金: 20,000 円、取扱手数料: 0 円)
申込上限口数	50 口
募集最大総口数	250 口
取扱者の報酬	組成報酬、運営報酬、監査報酬
募集受付期間	2020 年 11 月 11 日 ~ 2021 年 3 月 31 日
会計期間	2021 年 4 月 1 日以降で 1 日の利用者数が上限の 10 人に達した日の翌月 1 日から 5 年間
分配比率	事業計画累計売上金額: 121,625 千円 (5 年間) 事業計画年額売上金額: 24,325 千円 (1 年間) 損益分岐累計売上金額: 94,500 千円 (5 年間) / 事業計画の 77.7% 損益分岐年額売上金額: 18,900 千円 (1 年間)
目標償還率	108.14%
営業者の報酬	本匿名組合事業利益-匿名組合員の利益-取扱者の報酬 売上金額-事業費用 匿名組合員への分配金額-匿名組合出資金
決算日	第 1 回決算日 会計期間開始日より 1 年後 第 2 回決算日 会計期間開始日より 2 年後 第 3 回決算日 会計期間開始日より 3 年後 第 4 回決算日 会計期間開始日より 4 年後 第 5 回決算日 会計期間開始日より 5 年後
報告日	決算日から 60 日以内
分配日	決算日から 90 日以内の営業者が指定する日
投資家特典	利用者・学生・経営者など様々な人に向けた出資者限定イベントへのご招待



上で出資申込が可能です。

社会的投資プラットフォーム「エントライ」は金融の仕組みを通じて、一つひとつのプロジェクトアセットへの「投資」で地域を応援できるプラットフォームサイトです。全国の応援したいプロジェクトにインターネット

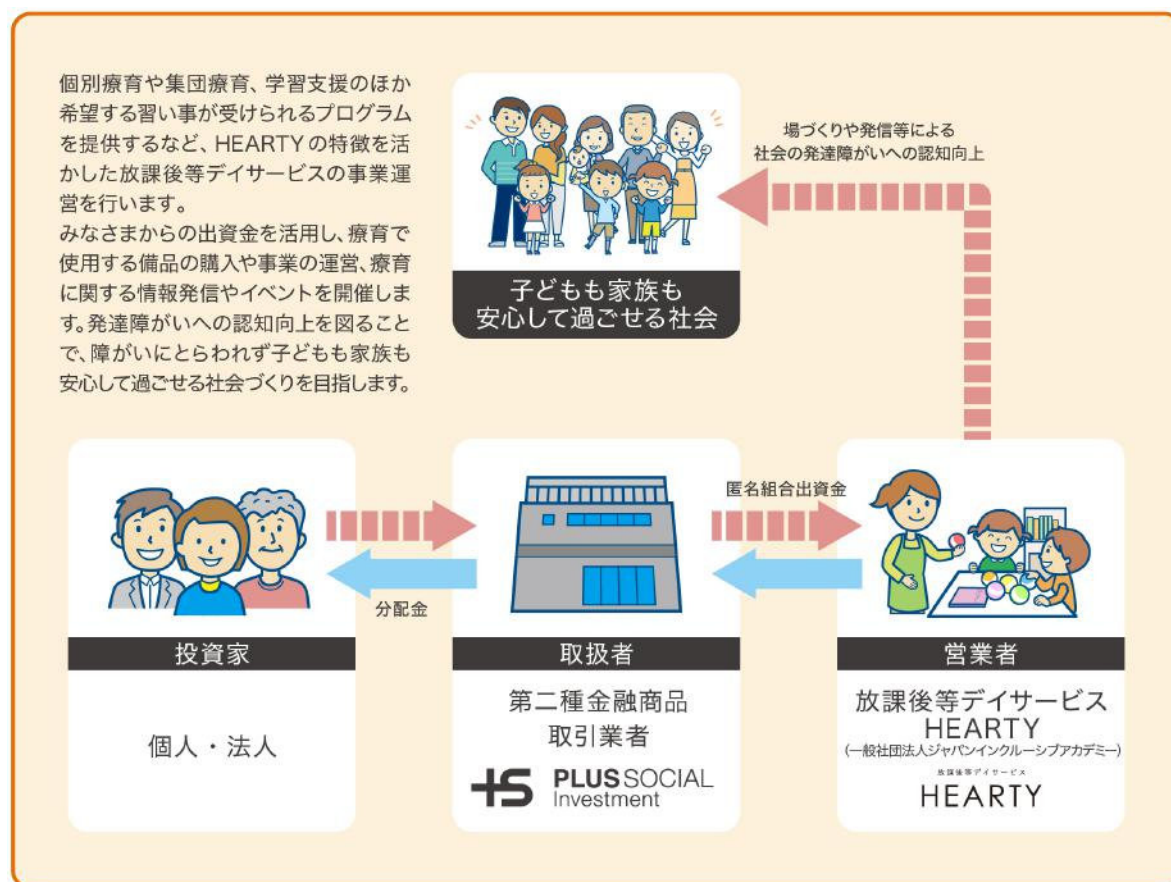


本プロジェクトの詳細は、以下の「放課後等デイサービス『HEARTY』活動応援プロジェクト」募集ページよりご確認ください。<https://www.en-try.jp/funds/79>

【会社概要】(2020 年 12 月 15 日現在)

会社名	プラスソーシャルインベストメント株式会社
所在地	〒602-0862 京都府京都市上京区河原町通丸太町上る出水町 284
役職員数	10 名
設立	2016 年 4 月 14 日
資本金	8,000 万円
事業内容	証券化事業、第二種金融商品取引業、コンサルティング事業
登録	第二種金融商品取引業者：近畿財務局長（金商）第 396 号
加入協会	一般社団法人第二種金融商品取引業協会
役員	代表取締役社長 野池雅人 代表取締役会長 深尾昌峰 取締役 吉澤保幸 取締役 里内博文 監査役 石原俊彦 可児卓馬

【本事業のスキーム図】



当社は、「集団投資スキーム（ファンド）」を、投資の社会性をより強調するため「プロジェクトアセット」と呼んでいます。本プロジェクトアセットには、出資金の元本が割れる等のリスクや、契約期間中の解約・譲渡はできない等の留意点がありますので、匿名組合説明書・契約書をよくお読みの上、お申込みください。本プロジェクトアセットの募集の取扱いは、プラスソーシャルインベストメント株式会社（PSI 社）（第二種金融商品取引業者：近畿財務局長（金商）第 396 号、加入協会：一般社団法人第二種金融商品取引業協会）に委託されているため、申込手続は PSI 社が運営する WEB サイト「エントライ」にて行って頂く必要があります。

【本リリース・取材に関するお問合せ先】

プラスソーシャルインベストメント株式会社 URL <https://www.psinvestment.co.jp/>
野池・増田 TEL:075-257-7814 E-mail:customer@en-try.jp