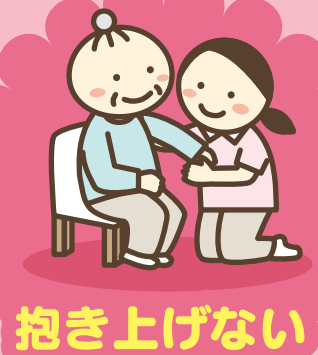
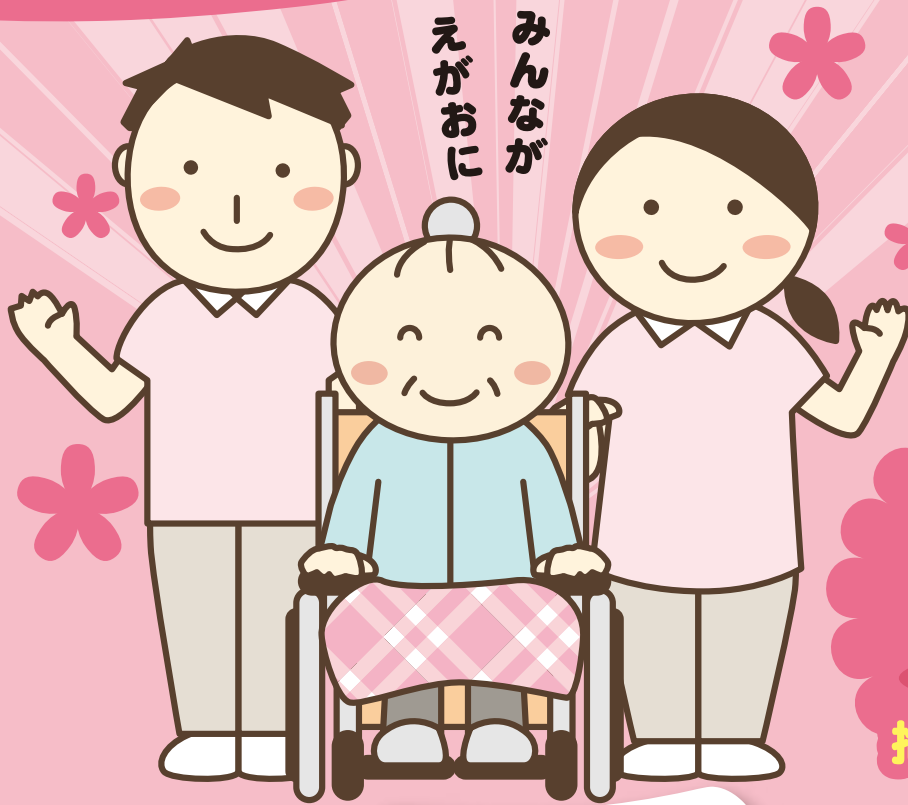
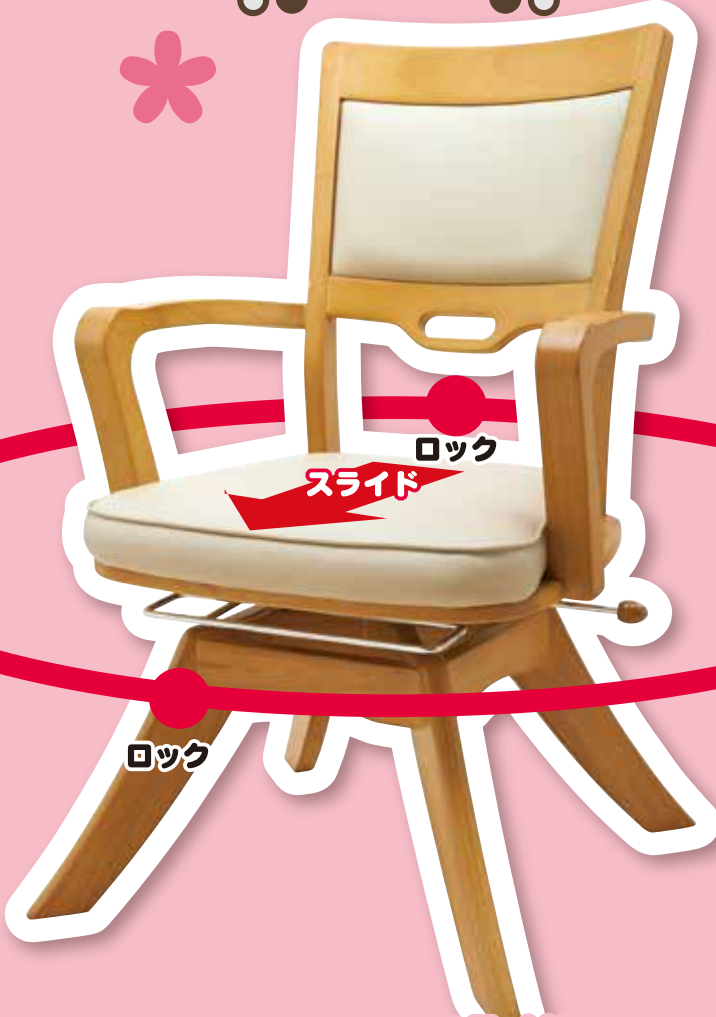


NHKおはよう日本「まちかど情報室」で紹介されました。

# 無料体験会開催！ 便利な介護椅子



リウマチ、パーキンソン病、  
股関節症、まひなど  
椅子からの立ち座りが  
困難な方の自立支援を促すと  
ともに介助者の負担を  
大幅に軽減します！



メーカー希望小売価格

**39,800円** (税別)

特典

つスポン R

便利な杖・  
傘ホルダー  
をプレゼント



このチラシを持参下さい

90度ごとの自動ロックで安心



座面の前後スライド機能で  
テーブルにピタッ！



2カ所のスライドレバー



開催期間

2019年3月14日(木)～31日(日)

開催場所

京急百貨店・上大岡駅 7階健康介護用品売場

問い合わせ

With

株式会社

ウィズ

TEL.045-848-7297

動画を見る

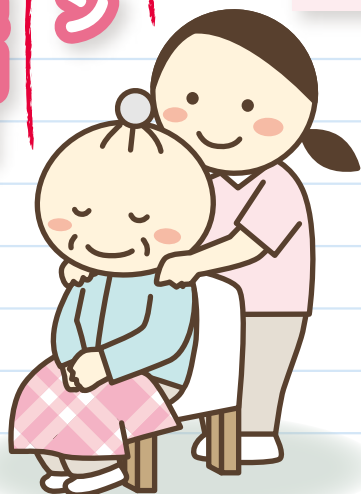


YouTube

## お客様の声

## たくさんの ご感想をいただいております

こんなに楽チン  
こんなに便利！



片まひの夫の為に10年間探してやっと見つかりました！脳梗塞で右半身にまひが残った夫は長い間椅子からの立ち上がりが一人居ては困難でした。この椅子を使えば一人での立ち座りができるだけでなくスライド機能で丁度いい位置で固定できます。

☒ 愛媛県：75歳女性



夫の介護がすごく楽になりました。助かってます！老老介護の夫婦です。一日に何度もある椅子の立ち座りには苦勞していました。この椅子を利用し始めてそれらの負担が大いに減って腰痛も良くなりました。今までの苦勞がうそみたい。

☒ 大阪府：81歳女性



なんで今までなかったの？母のために回転する椅子を買ったけど立ち上がりの時に転んでしまい使っていませんでした。この椅子は回転が止まるので安心して使えます。前にスライドするのも重宝しています。もっと早く出会いたかった。

☒ 宮崎県：54歳女性



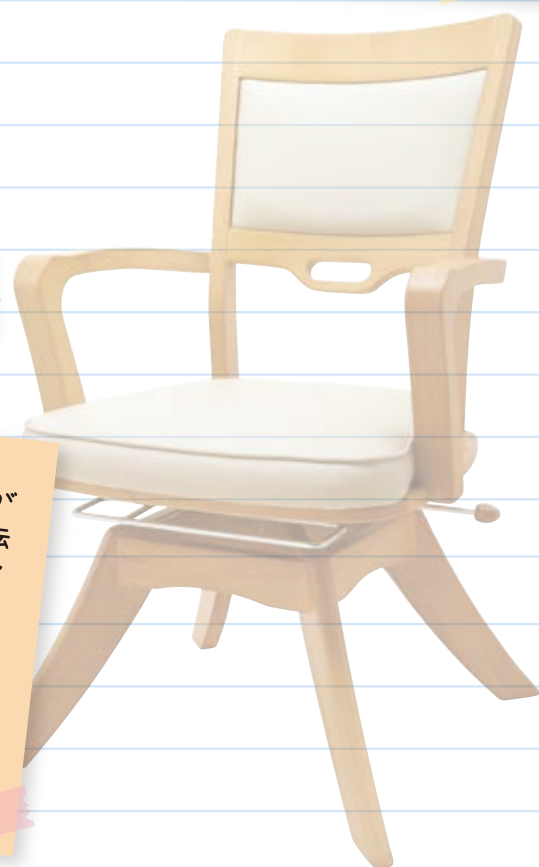
僕の生活の中では欠かせないベストアイテムです。トイレの度に家族の手伝いが必要でしたが今はひとりで出来る様になりました。自分で出来るのはありがたい！凄く気に入っています。

☒ 千葉県：66歳男性



なんとか、自力で立ち上がれる様になりました！回転が90度ごとで必ず止まってくれるので。肘掛けを持って立ち上がる時に安定感があります。介助なしで椅子から立ち上がることができるようになり大変嬉しく思っています。

☒ 栃木県：77歳男性



## オプション



### L型回転ロングレバー

2,700円(税別) KC-LL

レバーをL字型にすることにより、肘掛け近くでの操作を可能にしました。片麻痺の方や小柄な方に便利な延長レバーです。



### 介助延長スライドレバー

2,700円(税別) PT-KJL

背面のスライドボタンを延長することにより、介助者が腰を屈めることなく、背面から座面をスライドさせることができます。



### ピタットクッション

19,800円(税別) PT-CS(各色)

両サイドと背面から、体幹をしっかりホールドします。お子様や小柄な方、上半身を支える力が弱い方をサポートします。



新色：ダークカラー

製造元 **オフィス・ラボ**

〒791-1106

愛媛県松山市今在家4-9-32

TEL 089-958-2483 FAX 089-958-2109

<https://officelabo.co.jp>