



メニュー／料金 PRICE

※全て税込価格

営業時間 9:00~22:00 / 定休日 無休(月~日)

[支払い方法] 銀 銀行引落 ク クレジットカード自動決済 請 請求書 現 現金

個人コミュニティメンバー

フルタイムメンバー	月額 ¥10,800 [学生]月額¥3,240 [シニア]月額¥8,640 利用時間: 月~日 9:00~22:00	銀 ク
ナイトメンバー	月額 ¥7,560 利用時間: 月~日 18:00~22:00	銀 ク
サマタイムメンバー	月額 ¥5,400 チケット制 540円×9を毎月発行(発行月のみ有効)	銀 ク

法人メンバー

フルタイムメンバー	月額 ¥32,400 ※同時5名まで 利用時間: 月~日 9:00~22:00	請 銀 ク
法人登記	月額 ¥10,800	
住所利用	月額 ¥5,400 ※郵便物の受け取り	

ドロップイン (一時利用)	2H ¥540 4H ¥1,080 1Day ¥1,620 ※入室時の記帳あり (メンバー登録なし)	現
------------------	--	---

設備・機器

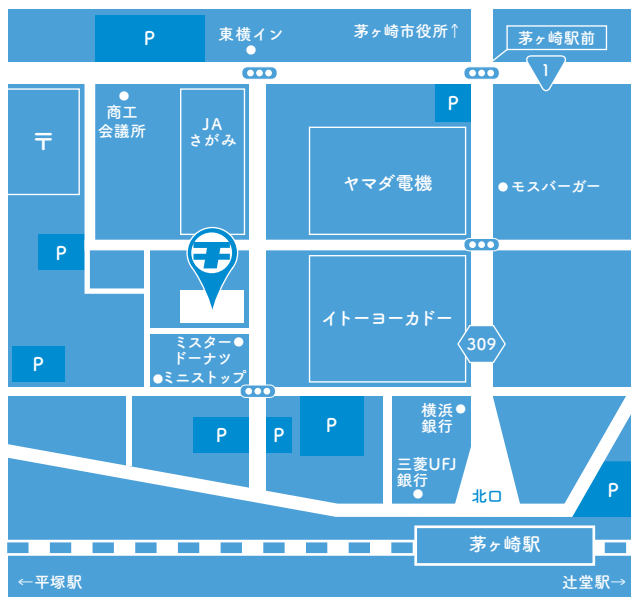
ミーティングルーム	30分 ¥540 ※コミュニティメンバーのみ 利用時間: 月~日 9:00~22:00	現
プリンター コピー機	プリンター(白黒) 1枚 ¥10 プリンター(カラー) 1枚 ¥40 コピー 1枚 ¥10	現
無料貸出	Wi-Fi(2Ghz/5Ghz) 電源(延長コードあり) モニタ(3台、VGA/HDMIケーブルあり) ケーブル類(LAN、USB、イヤホン、マウス等)	

レンタルスペース

ワークエリアの イベント利用	1H ¥3,240 ※コミュニティメンバーのみ 完全貸し切りではありません	
ユーティリティ スペース	1Day ¥10,800 ※コミュニティメンバーのみ 内容・利用形態は個別相談	

チャレンジキッチン	1ヶ月 ¥27,000 いずれかの時間帯、曜日固定(月に4~5日営業) ランチ11:00~14:00 または ディナー17:00~22:00	銀 ク
-----------	--	-----

カフェメニュー	フリードリンク(ミネラルウォーター、お茶などセルフサービス) 有料ドリンク(ドリップコーヒー、湘南みかんジュースなど)
---------	--



神奈川県茅ヶ崎市新栄町
13-48ワシナビル5F

☎ 050-5319-2906

✉ info@chiga-labo.jp

Facebook: facebook.com/chigalab/

shonan
chigasaki



2017年1月OPEN!
茅ヶ崎駅北口3分

個人・法人メンバー募集中

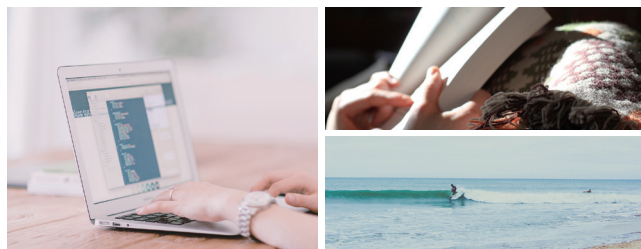




チガラボとは？ コミュニティメンバーとは？

湘南・茅ヶ崎に、あたらしいコミュニティが誕生しました。
定期的なイベント・ワークショップでの学びと交流から、何かやりたい人、すでに実践している人、応援したい人が、つながり一歩踏み出すことを応援します。

また、コミュニティメンバーとして月額会員になると、他メンバーなどの紹介、メンバー価格でのイベント参加やメンバー限定イベント、マイ本棚、ミーティングルーム利用、自主企画イベントの開催、などの特典が満載です。



どんな使い方ができるの？

茅ヶ崎在住のビジネスパーソン・フリーランスの人はもちろん、これからの働き方・暮らし方を模索している都心在住の人も。チガラボはやりたいことを形にしたい人が集まる、いつでも気軽に立ち寄れるコミュニティです。

利用イメージ

茅ヶ崎エリア在住

都心通勤の
ビジネスパーソン



・朝、サーフィンした後、満員電車に乗らず、コワーキングスペースでリモート勤務。オフィスワークとのメリハリが効いて仕事の効率もよく、発想も生まれやすい環境。
・地域に関わるきっかけとして、夜や週末のイベントに参加し、人と人との繋がりをつくれます。

フリーランス
個人事業主



・昼前にチガラボへ、日替わりシェフのランチを食べてから、午後を中心にワーク。打合わせはSkypeや電話で。
・カフェタイムなどをきっかけに、同じようなワークスタイルの人との交流が自然に生まれます。そこから新しい仕事の機会に出会えるかも。

都心在住

これからの
働き方・暮らし方を
模索している人



・月に1回～数回程度くらいイベント等に参加。
・気が向いた時に、ふらりと立ち寄る。平日・1日、週末まで滞在する。
・働き方、暮らし方を考える機会を持ちながら、地域で実践する人となつたことで、少しずつ自分の実現イメージを具体化することができます。



コワーキングエリア



ミーティングエリア



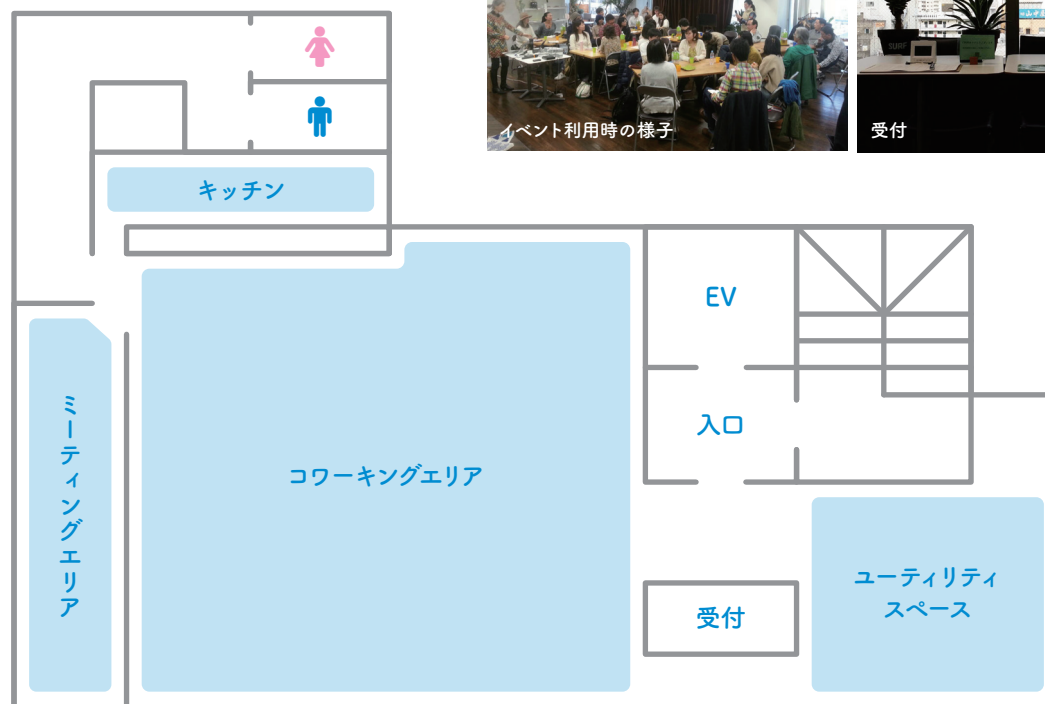
キッチン



イベント利用時の様子



受付



ワークスペース

コワーキングエリアは、自由席で利用できます。料金表は裏面をご覧ください。



機器：電源、無線LAN、プリンター、外部モニター、プロジェクター、充電器、ブックスタンド、文房具

設備：貸しロッカー、本・雑誌、キッチン

飲食：飲み物・・・ドリップコーヒー、湘南みかん・トマトジュースなど

※食事は、ケータリング、日替わりキッチンなどを検討中

イベント&ワークショップ

イベント・ワークショップを定期的開催。コミュニティメンバー限定イベントや、オープン型のイベントも。コミュニティメンバーは自主企画のイベントも開催できます(有料)



キッチン&カフェ

チャレンジキッチンとしてご利用いただけます。飲食店で独立したい人、すきま時間で飲食店をやりたい、という人を応援！カフェとしての利用も可能です。

