

PRESS RELEASE

カーくるが賃貸ガレージハウスをプロデュース ～G-styleclub とのコラボレーションが実現～



株式会社カーくる(本社：名古屋市中区／代表取締役 CEO：外狩敦史、以下カーくる)は、太陽ハウジングリース(本社：愛知県知立市)の手掛ける賃貸ガレージハウス G-styleclub をプロデュース。車・バイク好きのためのガレージ付き賃貸住宅『SCUDERIA CARCLE』をリリースします。新しい賃貸住宅のブランドの第1弾として2017年夏、岐阜県羽島市に誕生します。

■ SCUDERIA CARCLE の ポイント

1. クール&スタイリッシュな建物デザイン

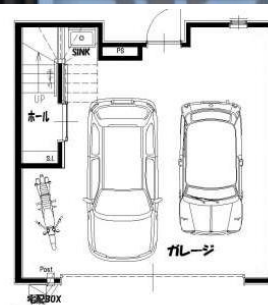
車好きの為のコミュニティサイト「カーくる」がプロデュース。カーデザインのトレンドを取り入れ、細部まで拘った G-styleclub では初の試みとなる建物デザインとなっています。

- ・ナロウピッチのブラックガルバリウムの外板で統一された外観
- ・ステンシルフォントで描かれたセキュリティプレート。
- ・ガレージ内も BLACK&YELLOW のビコローレ仕様。
- ・各戸のシャッターにはステンシルフォントで部屋の号室を表示「00」「01」「02」「03」

2. ガレージは2台並列駐車 こだわりのガレージ仕様

「車・バイクは複数台所有が基本」という、車&バイク好きならではの視点で設計。敷地内に戸数を増やすことよりも、住む人にとって何が必要かということに拘りました。

- ・1LDK+ロフトタイプはガレージ内に車2台横並びで駐車が可能。





- ・1K+ロフトタイプもシャッター外に1台置けるスペースを確保。
- ・さらに敷地内に契約駐車場を1台ご用意。3台目の需要にも応えます。(先着1枠)
- ・シャッターは木造建築として最大級の横幅4m10cmのリモコン式電動ワイドシャッターを採用。
- ・ガレージ内にもエアコン設置可。
- ・100V電源コンセント2箇所に加え200V電源1箇所設置。電気自動車にも対応。
- ・ガレージ内にもお湯の出る手洗い場を用意。
- ・幅広設計により、車+バイクや、車+リビングなど、様々な使い方に想像が膨らみます。



200V 電源

3. マイガレージカスタムサービス (G-styleclub 初)

- ・入居者特典！お好みのカラーラインステッカーを各戸に貼るサービスを実施。ラインは3色までOK！緑・白・赤や青・白・赤などお好きな組み合わせで貼ることが可能。



単色の他、国旗カラーも可能

4. 宅配 BOX 付き (G-styleclub 初)

- ・宅配ボックス付きだから留守中でも荷物の受け取りが可能ですのでインターネットショッピングなどお気軽にお楽しみいただけます。
- ・受け取りの押印も宅配ボックスが代行します。



宅配ボックス

5. 最新の防犯カメラ設置であなたの愛車・資産を守ります

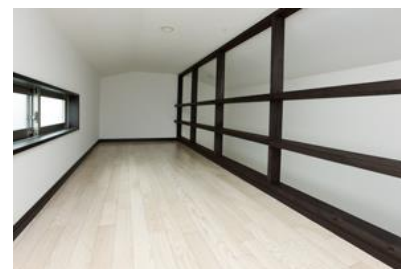
- ・セキュリティ対策として防犯カメラを設置。24時間365日録画監視を行います。
- ・玄関にはセンサーライト及びモニター付インターフォンで来訪者の顔が映し出されます。



防犯カメラ

6. 全室ロフト付きでスペースを有効活用

- ・1LDK+ロフトプランはアクセス良好な広々ロフトスペースで、1人暮らしからカップル・新婚・小さなお子様がいらっしゃるご家族までをカバー。
- ・1K+ロフトプランは新デザインタイプを採用。ロフトへのアクセスが楽になります。
- ・ロフト部分にもエアコン設置可能。(1LDK+ロフトプラン)



ロフトイメージ

7. 生活を快適&スタイリッシュに彩ります

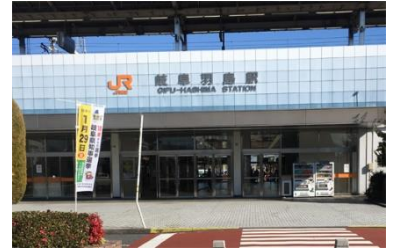
- ・全室ウォシュレット付き。
- ・床暖房付き。(00号室のみ)
- ・洗面台は3面鏡で見た目スッキリ、収納もバッチリ。
- ・お風呂はゆったり1216サイズ。
- ・その他、フロアデザインも新パターン・新色を採用。



フロアイメージ

8. 関東・関西へも。アクセス抜群の立地

- ・新幹線岐阜羽島駅、名鉄新羽島駅へ徒歩約 6 分、名神高速道路岐阜羽島 IC へも車で約 4 分の好立地。周辺にはコンビニエンスストアやスーパーなどに加え、コストコ岐阜羽島店、スターバックスコーヒーなどが新規オープンするなど、今注目の再開発エリアです。新幹線と高速道路へのアクセスが良好なので東京・大阪にお住まいの方のセカンドハウスとしての使い方も可能です。



9. 7 万円台からのリーズナブルな家賃設定

- ・充実の設備、良好なアクセスの上、家賃は 7 万円台～（1K + ロフトタイプ、ガレージ内 1 台、シャッター前 1 台の 2 台駐車エリア含む）という非常にコストパフォーマンスに優れた家賃設定になっています。

10. 入居者プレゼント

- ・マイガレージカスタムサービス（上記 3. に記載）
- ・レイン X ボディコーティング&カーウォッシュ
- ・イエローハットで使える商品券 3000 円分



今後、SCUDERIA CARCLE シリーズとして株式会社カーくるが所有する物件以外にも土地活用オーナーに向けたガレージハウスプロデュースを実施していくことを計画しています。

【建物概要】

- 物件名 SCUDERIA CARCLE
- 住 所 岐阜県羽島市船橋町
- 戸 数 4 戸
- 間取り 1K + ロフト付 1 戸, 1LDK + ロフト付 3 戸
- 完 成 2017 年 6 月完成予定 8 月入居開始予定
- 交 通 新幹線岐阜羽島駅、名鉄新羽島駅 徒歩約 6 分
名神高速道路 岐阜羽島 IC へ車で約 4 分
- 生 活 コンビニエンスストア 徒歩 1 分 南西へ 50m ほか近隣 3 件
スーパー・ホームセンター・ドラッグストア 北へ 600m ほか近隣 2 件
コストコ岐阜羽島店 車で約 5 分
スターバックスコーヒー羽島店 車で約 5 分
ザ・ガーデンモールグルメタウン 車で約 5 分
軽自動車車検場 車で約 5 分
岐阜羽島オートオークション 車で約 2 分
- 備 考 【SCUDERIA】とはイタリア語で馬小屋や厩舎を意味する単語。
【CARCLE】は CAR（車）を軸に CIRCLE（人の輪）が広がることを願う造語。
- 設計施工 太陽ハウジングリース株式会社 <http://g-styleclub.com/>

《本件についてのお問い合わせ先》

株式会社カーくる ソフトピアジャパン R&D センター
岐阜県大垣市今宿 6-52-16 SoftopiaJapan DreamCore 215
TEL : 052-228-9338 / Mail : info@carcle.jp
<http://carcle.jp/>