

報道関係各位

株式会社イノベティブプラットフォーム

血液型よりよく分かる！個性診断で分かった「似た者夫婦」が上手いく理由

- ◆個性診断(下記【注】ご参照)を通して夫婦の組合せを見ると、最も強い個性因子が同じ夫婦の組合せが多いことが明らかになりました。ちなみに、血液型別の夫婦の組合せには大きな特徴は見られませんでした。
- ◆夫婦の5つの個性因子の強弱パターンを比較すると、5つの因子の全てに大きなギャップが無い夫婦の割合が 78%と、個性の近い二人が夫婦になっている場合が多いことが分かりました。
- ◆個性から見た「似た者夫婦」は、価値観の適合度も高く、結婚の満足度が高い傾向にあります。

個性診断ゼータ(<http://zkosei.jp/>)を運営する株式会社イノベティブプラットフォーム(本社:東京都港区、代表取締役社長:谷内ススム)は、「結婚の満足度に関する自主調査」を実施しましたので、そのトピックスをご報告します。

<夫婦の特徴を分析した結果>

血液型別の夫婦の組合せを見ると、世間でよく言われる説は諸々あるものの、特定の血液型の組合せが多いという明確な結果は得られませんでした。一方で、個性診断(下記【注】ご参照)結果を利用して夫婦の組合せを分析をしたところ、最も強い個性因子が同じという夫婦が、他の組合せの夫婦と比べて相対的に多いことが分かりました。最も強い個性因子は、その人の個性を特徴付けるため、個性の似た夫婦が多いと言えます。

また、さらに詳しく傾向を探るため、夫婦それぞれの5つの個性因子の強弱を強・中・弱の3段階に分けてパターン比較したところ、5つの個性因子の全てに大きなギャップ(強と弱との組合せ)が無い夫婦が全体の 78%と、各個性因子別に見ても、個性の近い二人が夫婦になっている場合が多いことが確認されました。

【注】個性診断ゼータによる個性診断は、4分程度のアンケートを実施・分析し、その人の個性(素の自分の特性)を α (こだわり)、 β (受け入れ)、 γ (論理・得失)、 δ (攻め)、 ε (守り)の5つの個性因子のスコアとして定量的に出力。
最も強い個性因子が、その人の個性を特徴付けます。(※P.5 に診断結果出力サンプル、因子解説、有り)

<個性から見た「似た者夫婦」の特徴>

個性の最大因子が同じか異なるか、個性因子の強弱パターンが同じか異なるか、の2軸を使い、夫婦を6つのセグメントに分けて分析を行うと、個性から見た「似た者夫婦」は、結婚生活の様々な価値観(考え方・好き嫌い)が合っている割合が高く、結婚満足度も高いという結果となりました。

個性から見た「似た者夫婦」は、価値観の共有・調整が比較的容易であり、結果として価値観の適合度は高くなり、結婚生活の満足度も高くなっていることが考えられます。

<調査概要>

調査方法: インターネット調査

調査期間: 2014 年1月下旬から2月上旬

調査パネル: 「Pontaリサーチ」会員

有効回答者数: 945 人 現在結婚している男性 465 名、女性 480 名

※パートナーの個性、価値観に関する質問については、回答者から見た印象として回答を得た。

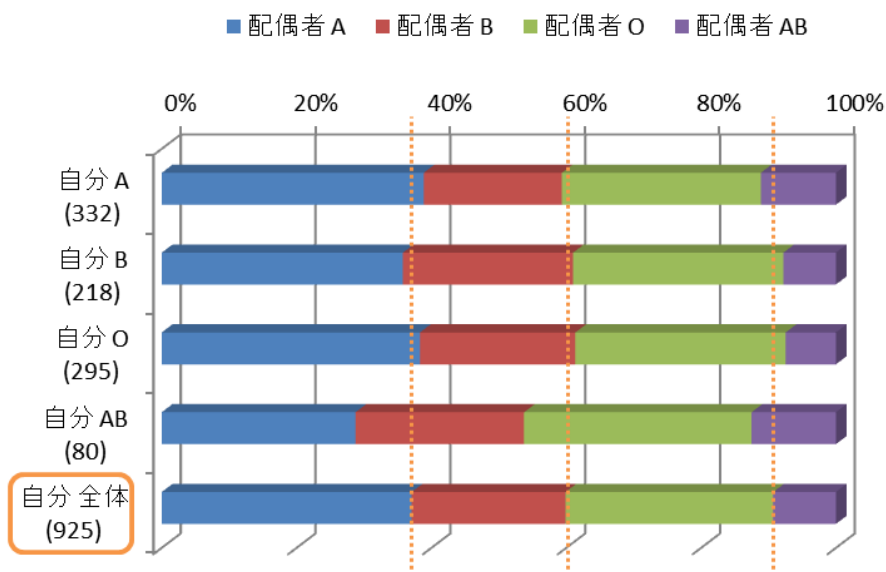
◆本プレスリリースに関するお問い合わせ先◆

株式会社イノベティブプラットフォーム 担当: 谷内 【TEL】 090-8981-1875 【e-mail】 zkosei@ipfm.jp

<夫婦の特徴を分析した結果>

血液型別の夫婦の組合せを見ると、世間でよく言われる説は諸々あるものの、特定の血液型の組合せが多いという明確な結果は得られませんでした。（但し、唯一 AB 型の場合のみ、A 型が少なく AB 型が多い可能性はある）

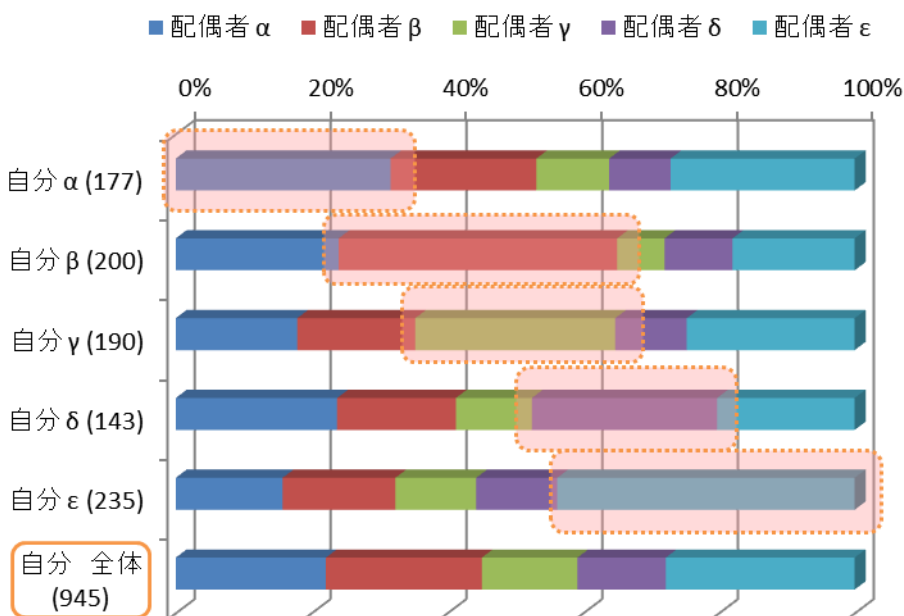
【図表1：回答者の血液型別 配偶者の血液型（N=925）】



一方で、個性診断(下記注ご参照)結果を利用して夫婦の組合せを分析をしたところ、最も強い個性因子が同じという夫婦が、他の組合せの夫婦と比べて相対的に多いことが分かりました。最も強い個性因子は、その人の個性を特徴付けるため、個性の似た夫婦が多いと言えます。

【図表2：回答者の最も強い個性因子別 配偶者の最も強い個性因子（N=945）】

※ピンクの網掛け部分が最も強い個性因子が同じ組合せの夫婦



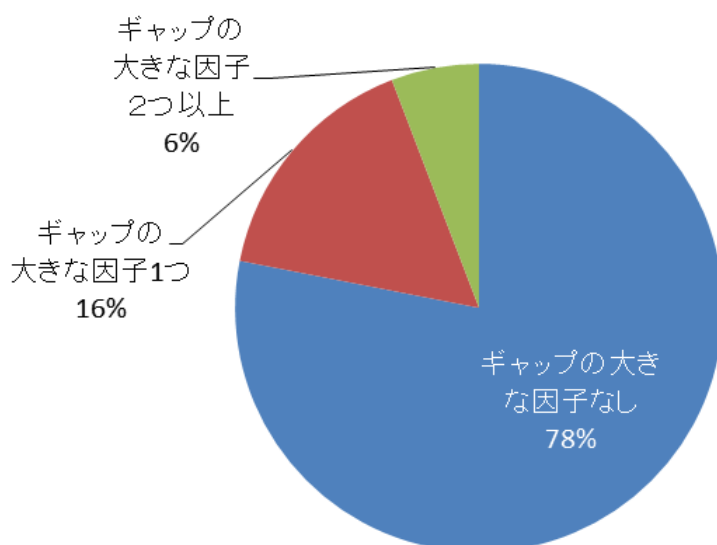
【注】個性診断ゼータによる個性診断は、4分程度のアンケートを実施・分析し、その人の個性(素の自分の特性)を α (こだわり)、 β (受け入れ)、 γ (論理・得失)、 δ (攻め)、 ϵ (守り)の5つの個性因子のスコアとして定量的に出力。最も強い個性因子が、その人の個性を特徴付けます。また、各因子とストレスの関係についてもアドバイスが出ます。

【図表3:回答者と配偶者の最も強い個性因子の組合せ（出現数順, N=945）】

		配偶者の最も強い個性因子				
		第1位	第2位	第3位	第4位	第5位
自分の最も強い個性因子	α (177)	α 56	ε 48	β 38	γ 19	δ 16
	β (200)	β 82	α 48	ε 36	δ 20	γ 14
	γ (190)	γ 56	ε 47	α 34	β 33	δ 20
	δ (143)	δ 39	α 34	ε 29	β 25	γ 16
	ε (235)	ε 103	β 39	α 37	γ 28	δ 28

また、さらに詳しく傾向を探るため、夫婦それぞれの5つの個性因子の強弱を強・中・弱の3段階に分けてパターン比較したところ、5つの個性因子の全てに大きなギャップ(強と弱との組合せ)が無い夫婦が全体の78%と、各個性因子別に見ても、個性の近い二人が夫婦になっている場合が多いことが確認されました。

【図表4:5つの個性因子に見られる夫婦のギャップ (N=945)】



<個性から見た「似た者夫婦」の特徴>

個性の最大因子が同じか異なるか、個性因子の強弱パターンが同じか異なるか(※)、の2軸を使い、夫婦を6つのセグメントに分けて分析を行うと、個性から見た「似た者夫婦」は、結婚生活の様々な価値観(考え方・好き嫌い)が合っている割合が高く、結婚満足度も高いという結果となりました。

※個性因子の強弱パターンが異なる場合には、いずれかの因子に大きなギャップ(強と弱の組合せ)が有るか無いかでさらに細分化しました。

因子強弱パターンが異なっても、全ての因子に大きなギャップが無い方が個性が近いと言えます。

細分化した表記を、下表では、異なる(大ギャップ無)、異なる(大ギャップ有)としています。

【図表5: 夫婦のセグメント別 価値観の一致度、結婚の満足度 (N=945)】

※6セグメントの内、ピンク色部分が個性の「似た者夫婦」

分布		最大因子	
		同じ	異なる
因子強弱	同じ	50	38
	異なる (大ギャップ無)	260	390
	異なる (大ギャップ有)	26	181

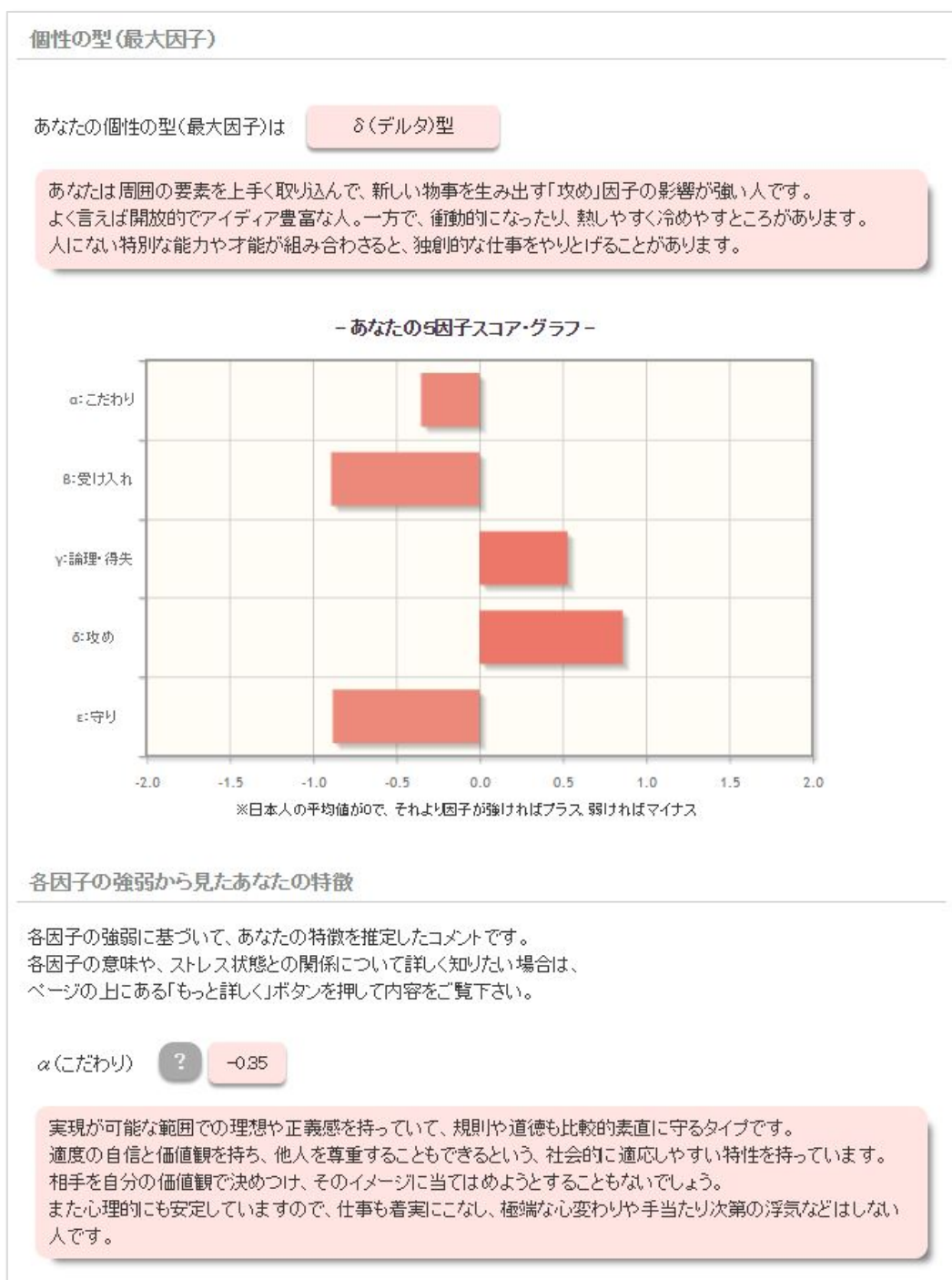
分布 (構成比)		最大因子	
		同じ	異なる
因子強弱	同じ	5%	4%
	異なる (大ギャップ無)	28%	41%
	異なる (大ギャップ有)	3%	19%

価値観の一致度		最大因子	
		同じ	異なる
因子強弱	同じ	2.9	2.8
	異なる (大ギャップ無)	2.7	2.7
	異なる (大ギャップ有)	2.8	2.5

結婚の満足度		最大因子	
		同じ	異なる
因子強弱	同じ	3.2	3.1
	異なる (大ギャップ無)	3.1	3.0
	異なる (大ギャップ有)	3.0	2.9

個性から見た「似た者夫婦」は、価値観の共有・調整が比較的容易であり、結果として価値観の適合度は高くなり、結婚生活の満足度も高くなっていることが考えられます。

【ご参考1】 個性診断ゼータの出力サンプル(部分)



【ご参考2】 個性診断ゼータの各個性因子の解説

個性診断ゼータでは、計数的に測定した5つの個性因子の強弱で、個性のパターンを把握します。

- ・ α (アルファ、こだわり) : 考え方やルールにこだわり、主張する
- ・ β (ベータ、受け入れ) : 他者を受け入れ、支援する
- ・ γ (ガンマ、論理・得失) : 物事の構造・因果を探り、論理を組み立て、得失を見極める
- ・ δ (デルタ、攻め) : 周囲の要素を取り込み、状況を変革する
- ・ ϵ (イプシロン、守り) : 他者や環境と同調し、状況を維持・改善する

<個性診断ゼータ <http://zkosei.jp/> について>

新規事業の立ち上げ支援コンサルティングを行う株式会社イノベティブプラットフォームが本年7月に開始した、個性診断サービス及び facebook を連携させたデータベース・サービス。

幅広い人々が、「素の自分」を知り、無用のストレスを最小限に、のびのびと生きる ことを支援するサービスです。

大企業でチーム編成などに活用され実績の有る FFS 理論の提唱者である小林恵智博士の監修の下、一般ユーザーが素の自分(個性)を簡便かつ精度高く診断できる様、新たに質問・分析方法を構築。数千人規模の調査により検証・調整を行ったノウハウに基づいています。

ソーシャルネットワークが普及した今、その力を活かしつつ、簡便な方法で多くのユーザーに使っていただける様に、PC でもスマートフォンでも使えるウェブ・サービスとして開発しました。

4 分ほどのアンケートに答えて個性診断アドバイス(性格的な特徴、ストレスとの関係、等)を得られることに加え、facebook 認証を行いマイページを作っておくことで、相性診断やサーチ(個性診断データに基づく友達探し。「似た者夫婦」になり得るパートナーの探索も可能)が利用可能であり、今後、結婚診断、他己診断、適職診断、など、個性診断データを使った様々なサービスを利用することが可能となります。

また、中期的には、個性データを活用した下記の様な事業展開を進めてまいります。

- ・個性を絡めたキャラクタービジネス
- ・ビッグデータと組み合わせた消費者プロファイリング、消費者行動研究
- ・顧客の個性に応じたマーケティング・コミュニケーション(広告配信、コールセンター対応、営業配置、等)の展開
- ・ロボットの行動、コミュニケーションに個性を持たせて、利用者とのコミュニケーションの質を向上させる
- ・普及段階に入った DNA 検査と組み合わせ、個性と DNA の関係を探り、「その人らしさ」の本質と可能性に迫る

<株式会社イノベティブプラットフォーム について>

設立: 2010 年 1 月

代表取締役: 谷内 ススム

本社所在地: 東京都港区西麻布1-11-16

コーポレート・サイト: <http://ipfm.jp/>

事業内容:

- ・新規事業の調査・開発・立ち上げの支援
- ・ベンチャー企業に対する各種アドバイザリー
- ・自社としてのプラットフォーム事業の開発・運営

<「Ponta リサーチ」会員 について>

「Ponta リサーチ」会員は、共通ポイントサービス「Ponta」を運営する株式会社ロイヤリティマーケティングの有するPonta 会員のうち「Ponta リサーチ」にご登録いただいている方です。

「Ponta リサーチ」では、会員の皆様に自主調査や企業および団体などから依頼を受けたアンケートをご案内しています。

また、「Ponta リサーチ」会員の皆様は、アンケートにご協力いただくことで Ponta ポイントをためることができます。

・「Ponta リサーチ」サイト URL: <https://research.ponta.jp/top/>

【ご参考3】 個性診断ゼータの「サーチ」機能出力サンプル(診断データに基づき、個性の近いユーザーが表示されます)

※当サービスは、個性の近いユーザー同士が会話をすることを目的としたサービスであり、
異性交際を目的としたサービスではありません。

[マイページ](#)[相性診断](#)[他己診断](#)[結婚診断](#)[適職診断](#)[サーチ](#)[アノ人診断](#)[ゼータ道場](#)[設定](#)

会話リクエスト一覧

発信

女性





掲示板へ

掲示板を閉じる

[もっと見る](#)

個性の型が一致

あなたの facebook の友達の中で、個性の型が一致する人々
きっとあなたと話が合う人です。現状、そうでなければ、もっと仲良くできるはず！
→

facebookの友達中 23人



[もっと見る](#)

5因子強弱が一致

あなたと5つの個性要素の強弱が全て一致する人々
あなたと個性の近い人です。全ユーザーの中で見つかったら、会話リクエストを送ってみて下さい
そして、相手の個性の型を聞いて下さい
個性の型が同じか、あなたもその要素が強いなら、きっと話が盛り上がります
→

全ユーザー中 1人



facebookの友達中 1人



※※プライバシー保護のため、写真等は、一部ピクセル化をしています。

7